

# TCK - OTP Alapkezelő

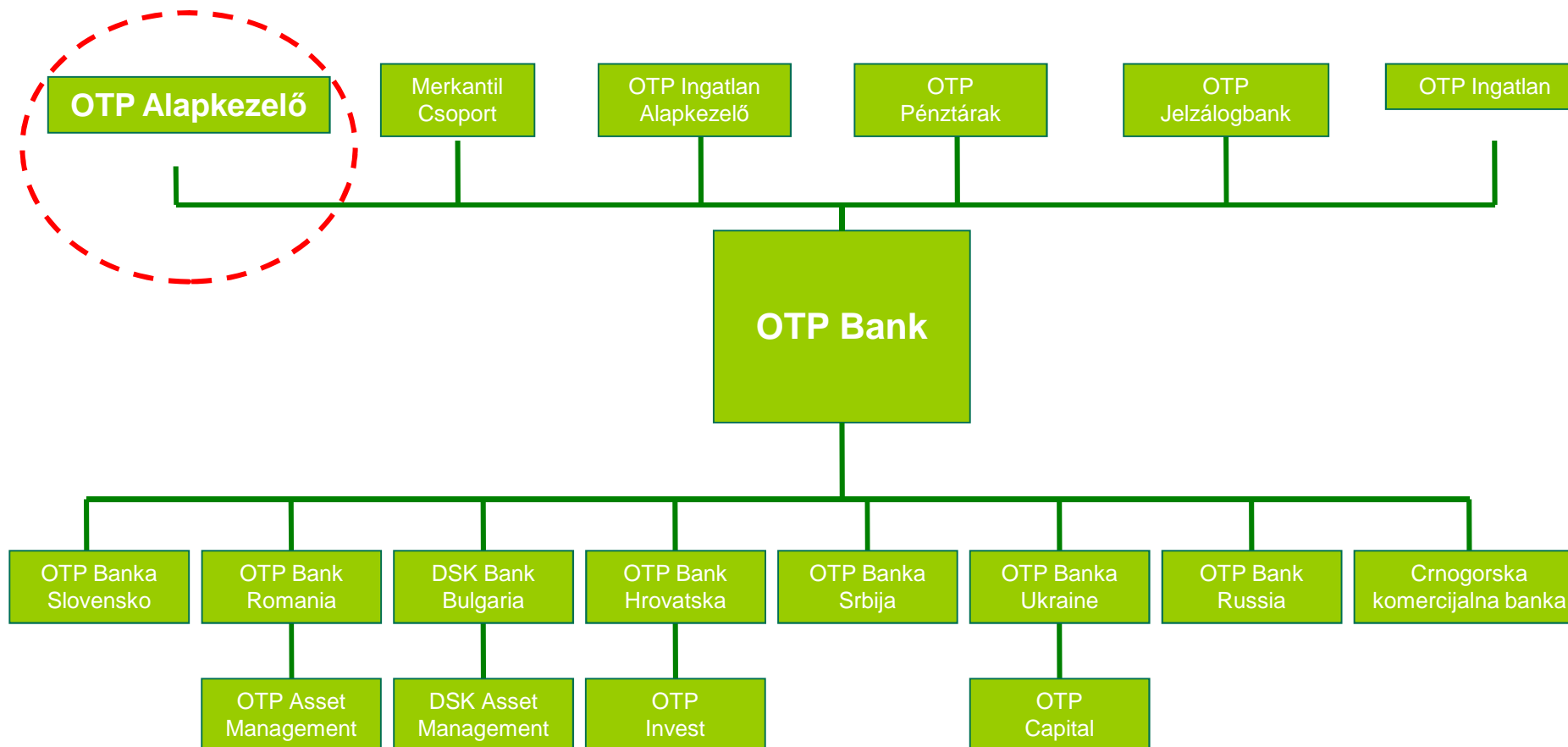
Czachesz Gábor  
Honics István

2011. március 17.

 **otp** Alapkezelő



# Az OTP Alapkezelő helye az OTP csoportban



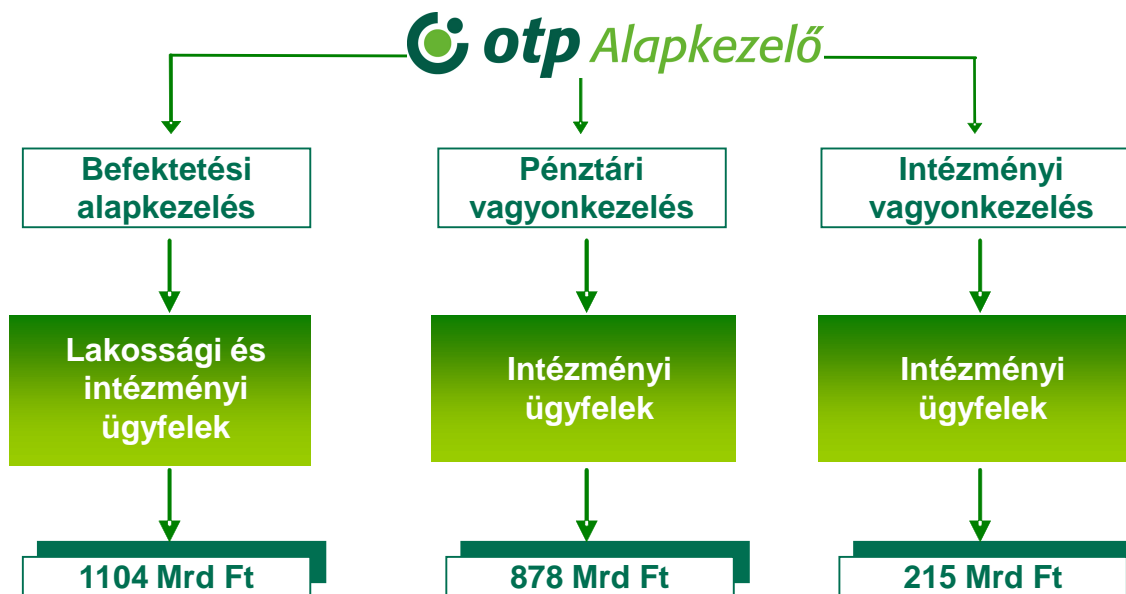
# Az OTP Alapkezelő általános bemutatása

---

- ❑ Az OTP Alapkezelő az OTP Csoport vagyonkezelője, a legnagyobb a magyar piacon
- ❑ A legnagyobb hazai intézményi befektető, egyben a legtőkeerősebb, kizárólagosan vagyonkezeléssel foglalkozó szervezet
- ❑ Több mint 15 éves tapasztalat
- ❑ 4 leányvállalat a közép-kelet európai régióban (Horvátország, Románia, Ukrajna, Bulgária)
- ❑ 65 kezelt befektetési alap
- ❑ A kezelt vagyon 2010.01.31-én meghaladta a **2197 Mrd Ft-ot**



# Az OTP Alapkezelő tevékenységei



## □ Több mint 2197 milliárd forintnyi kezelt vagyon (2011.01.31.)

Értékpapír alapokban: 50,25%

Pénztárakban, egyéb vagyonkezelésben: 49,75%

## □ A legnagyobb alapkezelő a piacon, közel 33%-os piaci részesedéssel

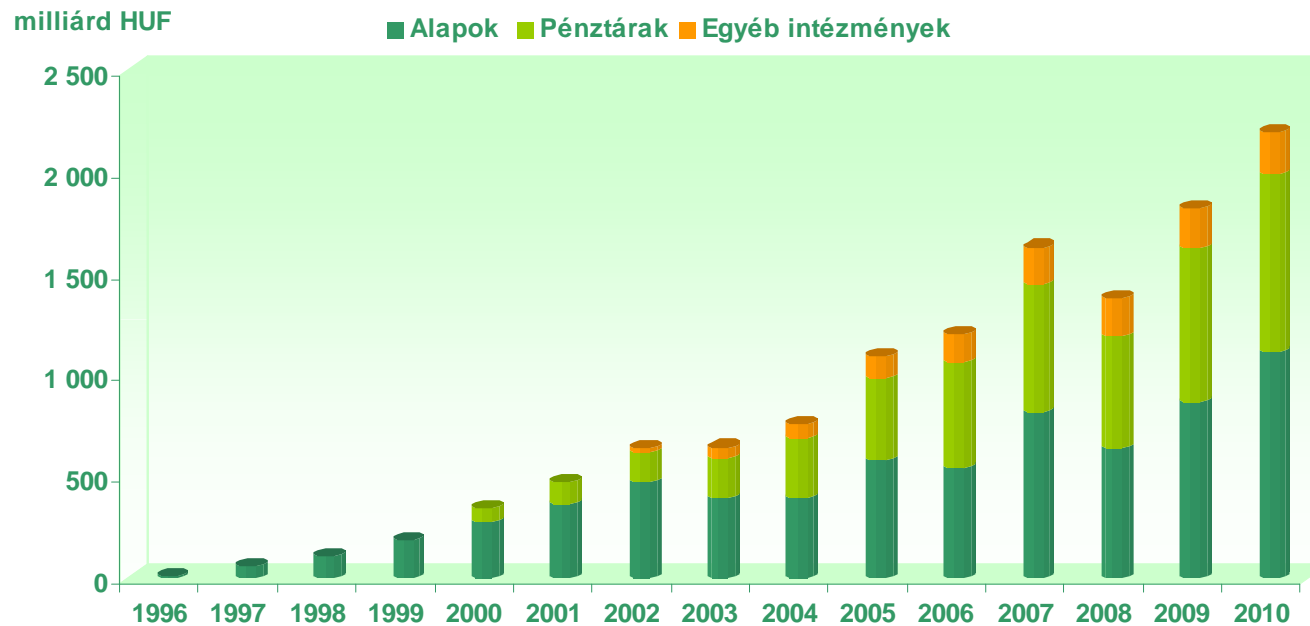
65 kezelt alap

Legnagyobb pénzügyi alap: OTP Tőkegarantált Pénzügyi Alap (294,5 Mrd Ft)

Legnagyobb részvényalap: OTP Quality Alap (42,3Mrd Ft)

# Kezelt vagyon alakulása

- ❑ Első befektetési alapunkat 1996-ban indítottuk, azóta pénztári és intézményi vagyonkezeléssel is bővítettük szolgáltatásainkat
- ❑ Az elmúlt 15 évben az általunk kezelt vagyon az alábbiak szerint alakult:



Forrás: Saját adatok, 2010.12.31.

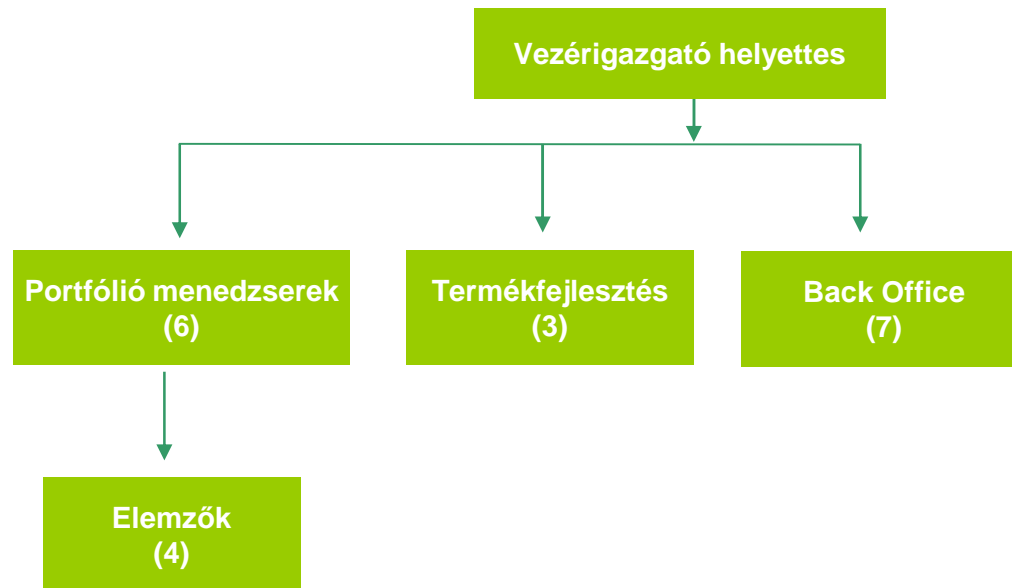
# Piacvezető szerepben az OTP AK

BAMOSZ tagok	Összes kezelt vagyon	
<b>OTP Alapkezelő Zrt.</b>	<b>2 197 422,24</b>	<b>23,47%</b>
AEGON Magyarország Befektetési Alapkezelő Rt.	1 157 714,09	12,37%
ING Befektetési Alapkezelő Rt.	1 145 579,05	12,24%
Allianz Alapkezelő Zrt.	793 461,39	8,48%
K&H Befektetési Alapkezelő Zrt.	765 706,00	8,18%
ERSTE Alapkezelő Zrt.	626 433,26	6,69%
Generali Alapkezelő Zrt.	512 828,84	5,48%
AXA Befektetési Alapkezelő Zrt.	479 964,42	5,13%
BUDAPEST Alapkezelő Rt.	303 289,14	3,24%
Pioneer Befektetési Alapkezelő Zrt.	275 236,25	2,94%
CONCORDE Befektetési Alapkezelő Rt.	272 941,37	2,92%
CIB Befektetési Alapkezelő Zrt.	269 394,04	2,88%
Raiffeisen Befektetési Alapkezelő Zrt.	173 825,20	1,86%
MKB Befektetési Alapkezelő zártkörűen működő Rt.	131 262,17	1,40%
Takarék Alapkezelő Zrt.	63 706,67	0,68%
Aberdeen Asset Management Hungary Alapkezelő Zrt.	38 395,33	0,41%
OTP Ingatlan Befektetési Alapkezelő Rt.	34 558,77	0,37%
Finext Befektetési Alapkezelő Zrt.	31 037,82	0,33%
Évgyűrűk Ingatlan Alapkezelő Zrt.	22 514,48	0,24%
Európa Befektetési Alapkezelő Zrt.	16 580,84	0,18%
DIALÓG Alapkezelő Zrt.	11 430,58	0,12%
Carion Befektetési Alapkezelő Zrt.	9 735,53	0,10%
QUAESTOR Befektetési Alapkezelő Rt.	9 232,77	0,10%
Access Befektetési Alapkezelő Rt.	6 508,61	0,07%
FirstFund Közép-Európai Befektetési Alapkezelő Zrt.	5 372,71	0,06%
Biggeorge's-NV Ingatlan Befektetési Alapkezelő Zrt.	3 742,91	0,04%
Macrogamma Befektetési Alapkezelő Zrt.	3 723,17	0,04%

Forrás: BAMOSZ adatok, 2010.12.31.

# Vagyonkezelési kompetenciák

- ❑ Relatív lapos szervezet – hatékony működés és döntéshozatal
- ❑ Portfólió menedzserek: szegmentáció – minden eszközosztályhoz külön kolléga
- ❑ Magasan képzett szakembergárda, alacsony fluktuáció
- ❑ Saját elemzői csapat: 4 fő (regionális és feltörekvő piacok)
- ❑ Saját back office csapat: 7 fő
- ❑ A vagyonkezelési folyamat kulcsszereplői:



# Termékpaletta

- ❑ Az OTP AK rendelkezik a legszélesebb termékpalettával a hazai piacon
- ❑ 65 alapjában több mint 1100 Mrd Ft-ot kezel
- ❑ Az OTP AK kezeli a hazai piac legnagyobb pénzügyi és részvény alapját
- ❑ Az OTP AK kezeli a régió első és máig egyetlen ETF-ét: BUX ETF

## Pénzügyi és kötvény alapok

- ✓ 6 pénzügyi alap (HUF, EUR, USD, BGN)
- ✓ 2 hazai kötvény alap
- ✓ 4 kiegyensúlyozott, vagy köténytúlsúlyos vegyes alap



## Tőkevédett alapok

- ✓ 23 tőke- illetve hozamvédett alap
- ✓ innovatív stratégiák
- ✓ vonzó mögöttes befektetések



## Részvényalapok

- ✓ 3 hazai és régiós részvényalap
- ✓ 4 fejlődő részvényalap (globális, orosz, török, afrikai)
- ✓ 1 fejlett piaci alapok alapja
- ✓ 1 Ázsiai REIT alapok alapja
- ✓ BUX ETF



## Alternatív befektetések

- ✓ 2 abszolút hozam alap
- ✓ 3 származtatott kötvény alap
- ✓ 1 áruipiaci alap
- ✓ 1 származtatott részvény alap



# Közép-kelet Európában aktív alapok

---

## **Passzív stratégia**

BUX ETF: kibocsátás - 2006, első közép-európai ETF

## **Kvantitatív elemzés (technikai + fundamentális)**

OTP Abszolút Hozam Alap

## **Aktív stratégia (fundamentális megközelítés)**

OTP Quality Alap

OTP Paletta Alap

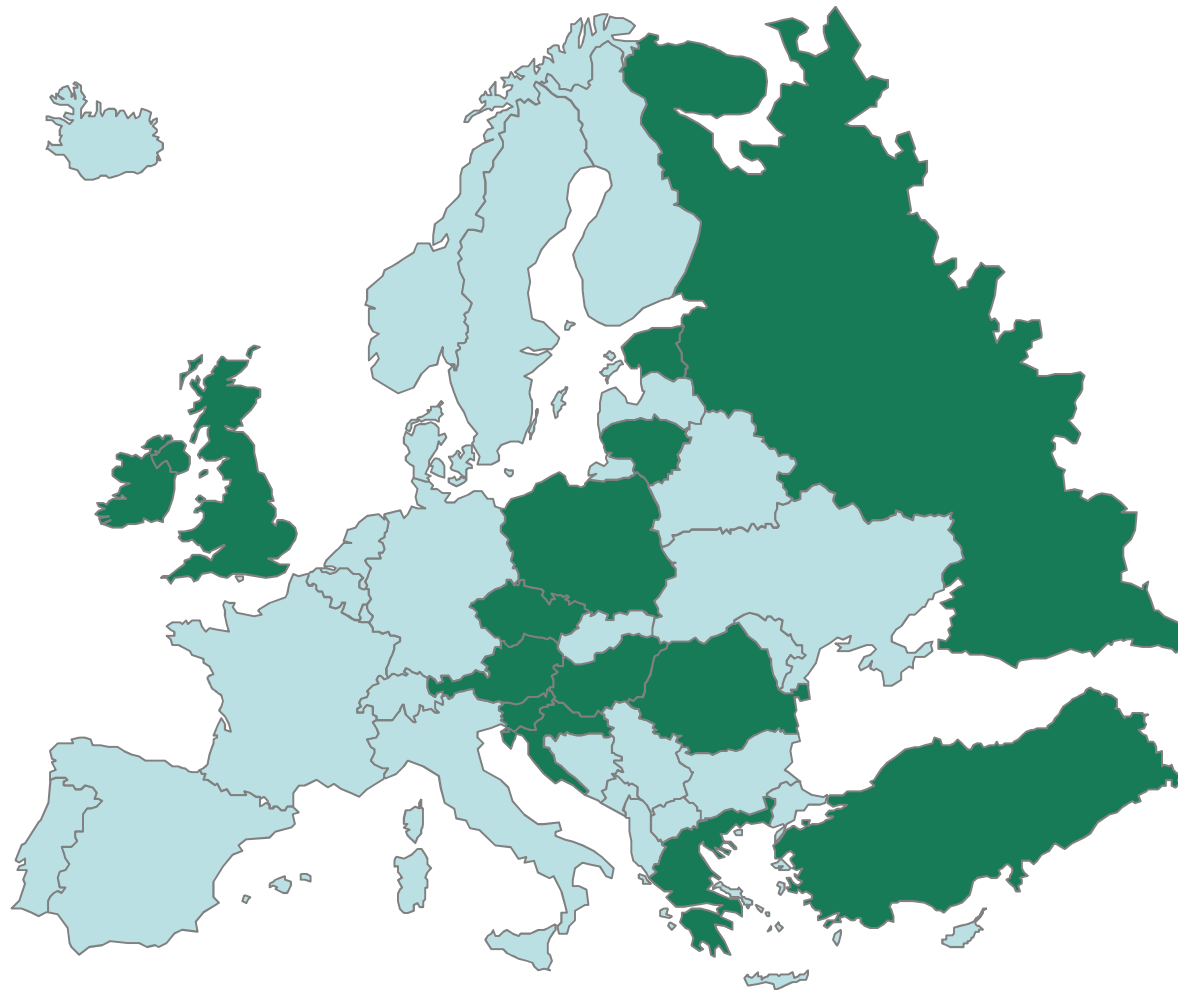
OTP Új Európa Alap

OTP Orosz Részvény Alap

OTP Török Részvény Alap

# Jelenlegi befektetési univerzum

---



**Austria**  
**Hungary**  
**Czech Republic**  
**Poland**  
**Romania**  
**Slovenia**  
**Croatia**  
**Turkey**

**Estonia**  
**Lithuania**  
**Russia**  
**Kazakhstan**

**United Kingdom**  
**Ireland**

**Greece**

# Befektetési folyamat

---

- 1 „Stock screening” - a befektetési univerzum szűkítése
- 2 Iparági környezet elemzése
- 3 A vállalat versenyelőnyének meghatározása
- 4 Konzultáció a menedzsmenttel
- 5 Értékvezérlők meghatározása
- 6 Értékelési modellek építése – DCF és szorzószámos értékelés
- 7 Külső elemzések használata
- 8 A pozíció napi monitorozása

# Milyen céget keresünk ?

---

- Tőkekorlátba ütköző növekedési sztori
- Transzparenciában és corporate governance-ben élenjáró cég
- Minimum 3-5 mrd Ft-os kapitalizáció
- Rövid időn belül min. 30% free float
- A többségi tulajdonos ne, vagy csak minimális hányadot adjon el (tőkeemelés preferált)
- Menedzsment kontinuitás
- Tőzsdén jegyzett
- Olcsón szeretünk vásárolni

# Hasznos kérdések a döntés előkészítés során

---

## Iparági környezet

Iparág kilátásai, iparági növekedés  
Belépési korlátok – könnyen másolható az üzleti modell?  
Iparág ciklikussága  
Mekkora a verseny?  
Egyedi vagy commodity piac?

## Szabályozás

*Milyen a szabályozási környezet?*  
Politikailag érzékeny szektorban található-e?

## Versenytársak

Főbb versenytársak, piaci pozíció  
Versenyelőny mibenléte (cost leader, speciális termékek, stb)

## Tulajdonosi összetétel

Főbb tulajdonosok  
*Van-e a menedzsmentnek részesedése a cégben, mekkora?*  
*Van-e lock up periodus a jelenlegi részvényeseknek és mikor jár le?*

# Hasznos kérdések a döntés előkészítés során

---

## Marginok

Marginok versenytársakhoz képest  
Marginok szektorátlaghoz képest  
Marginok időbeli alakulása

## Növekedés

*Sales/profit/EPS növekedés*  
Növekedés az iparághoz, versenytársakhoz képest

## Devizakitettség

Mérleg, eredmény devizakitettsége  
Fedezeti politika

## Mérlegszerkezet

Eladósodottság mértéke, összehasonlítva az iparággal  
Nincs-e több vagyon a cégben, mint a piaci kapitalizáció?

## Kapitalizáció, likviditás

*Free float*  
Várható-e részvénykibocsátás a közeljövőben??  
Napi forgalom

# Hasznos kérdések a döntés előkészítés során

---

## Transzparencia

*Megérthető-e, átlátható-e az üzleti modell?*

Modellezhető-e a cég működése egyszerű eszközökkel?

## Corporate Governance

*Elkötelezett-e a menedzsment a részvényesi érték növelésére?*

Felvásárlás ellenes intézkedések

Tulajdonosi érdekek érvényesíthetősége

## Értékeltség

Értékeltségi mutatók versenytársakhoz képest

*DCF modellek*

## Osztalékpolitika

Mekkora osztalékot fizet

Van-e folyamatban, vagy terveznek-e részvényvisszavásárlás

## Egyéb hasznos kérdések

---

### **Szervezet**

*Hogyan néz ki a meglévő szervezeti struktúra*

Alkalmos-e a további (nemzetközi) növekedés menedzselésére

Humán tőke állomány

Kulcsemberek szakmai önéletrajza

### **Ösztönzési rendszer**

*Mi a teljesítménymérés alapja*

*Kompenzációs rendszer*

### **PR**

Van-e PR tanácsadó

Mennyire informatív a társaság honlapja

Van-e angol nyelvű honlap

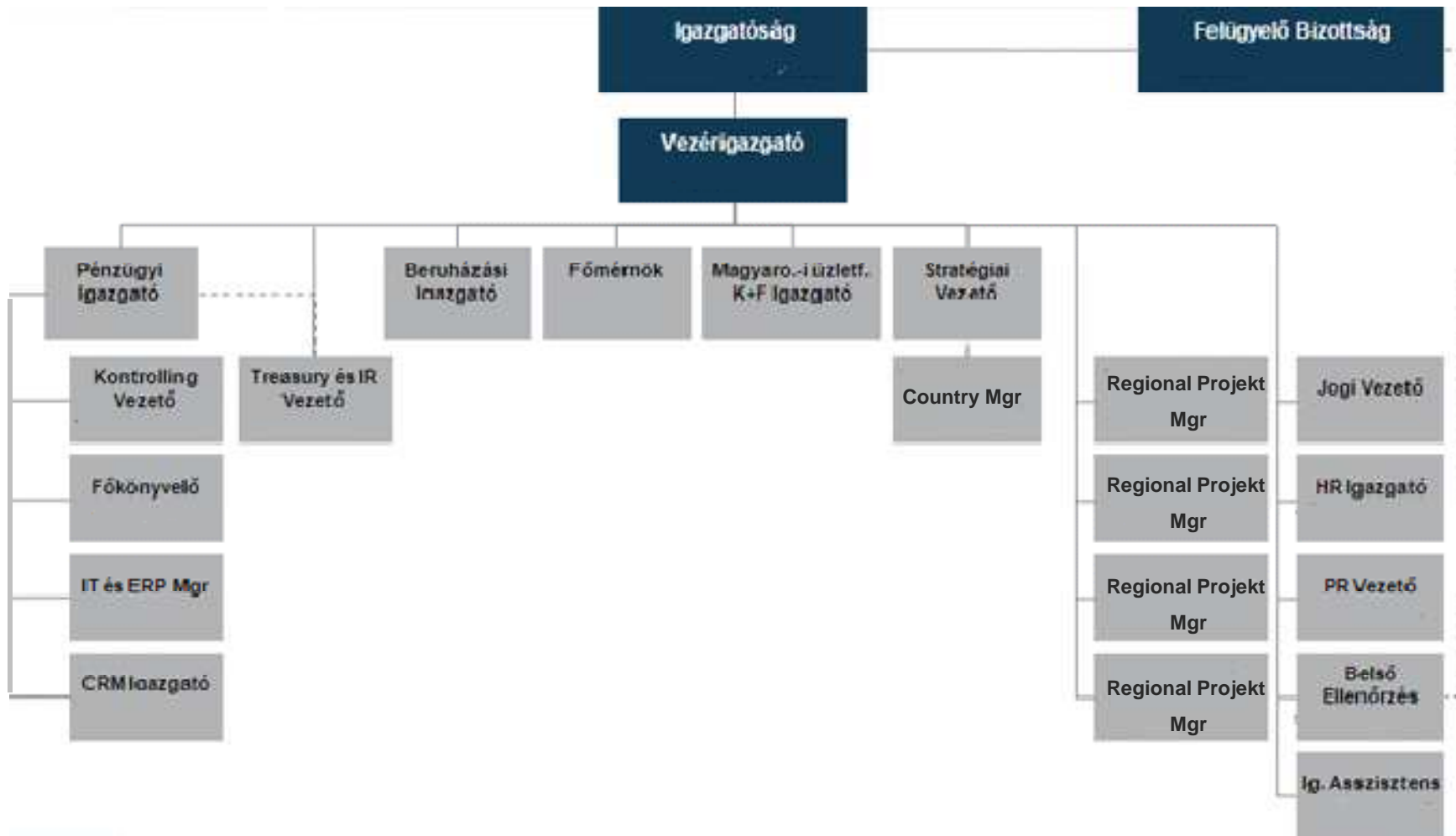
### **Misszió**

Van-e világos misszió

Hol látja magát a társaság 5 év múlva

Hol látja magát a fő tulajdonos 5 év múlva

# Alkalmas-e a meglévő szervezet a növekedés menedzselésére ?



# BÉT – tőzsdei jelenlét előnyei

---

- ❑ **üzleti bizalom erősítése:** a tőzsdei jelenlét jelentősen növeli a cég üzleti partnereinek bizalmát a cég iránt;
- ❑ **jobb hitelfelvételi lehetőségek:** nő a cég iránti bizalom a hitelintézetek körében, így jobb feltételekkel nyílik lehetőség a hitellel való finanszírozás során is;
- ❑ **érdekeltségi rendszer:** lehetőséget ad a vállalatoknak, hogy vezetői illetve munkavállalói részvényalapú ösztönző programok (részvényopciók, kedvezményes részvényvásárlási programok) keretében a cég teljesítményéhez kötött ösztönzési rendszert alakítsanak ki;
- ❑ **rugalmas jövőbeni finanszírozási mód:** részvények felhasználhatók fizetőeszközként felvásárlások, egyesülések megvalósításához;
- ❑ **kedvező „exit” lehetőség:** a nagytulajdonosoknak oly módon tudják csökkenteni részesedésüket, hogy megőrizték a kontrollt a társaság irányítása felett;
- ❑ **adóelőny:** az osztalékfizetés személyi jövedelemadó vonzata 2011. évtől a tőzsdei ügyletek és tőzsdén kívüli ügyletek esetében is egységesen 16%, azonban a tőzsdén kívüli ügyletek esetében többletterheként felmerül 14%-os EHO fizetési kötelezettség.
- ❑ **likviditás: a cégben való részesedés-szerzés, illetve az attól való megváltás gyorsabban, könnyebben, rugalmasabban megvalósítható;**
- ❑ **folyamatos cégértékelés:** a cég tőkepiaci megméréstetése egyúttal azt is eredményezi, hogy folyamatosan rendelkezésre áll információ arra vonatkozóan, hogy mekkora értéket tulajdonít a piac a cégnek;
- ❑ **erősödő pénzügyi fegyelem, teljesítménykényszer:** a folyamatos tőzsdei megméréstetés megköveteli a nagyobb pénzügyi fegyelem kialakítását.

# Finanszírozási technikák

---

- ✓ **Tőzsdei bevezetéssel egybekötött IPO**

  - Hagyományos technika

  - Kevésbé ismert cégeknek kockázatos

- ✓ **Technikai listing + pre IPOs tőkeemelés + IPO**

  - Intenzívebb kommunikáció

  - Kevésbé kockázatos az IPO kimenetele

# Mi a hozzáadott értékünk?

---

- 500 millió-1 milliárd Ft-os befektetés
- Gyors flexibilis döntéshozás
- Tőkepiaci tanácsadás (elemzői lefedettség, külföldi ismertség, likviditás, stb.)
- „PR” kampány – sajtó, befektetői találkozók, konferenciák, stb
- Pénzügyi befektető - nem szólunk bele a cég irányításába, Fb tag delegálás

## Exit lehetőség az Alapkezelő számára:

---

- Hosszú távú befektetés (több éves)
- Nemzetközi kibocsátás