

## TARTALOM

1. ábra Értékpapírszámlák alakulása
2. ábra Szekciótagok ügyfeleinek száma (január - február)
3. ábra Vezetett értékpapírszámlák megoszlása (január - február)
4. ábra Interneten és elektronikus felületeken keresztül adott megbízások a háztartások forgalmának arányában, azonnali piacon (január - február)
5. ábra Interneten és elektronikus felületeken keresztül adott megbízások a háztartások forgalmának arányában, derivatív piacon (január - február)
6. ábra Interneten és elektronikus felületeken keresztül adott (DMA és SA) megbízások az intézményi forgalom arányában, azonnali piacon (január - február)
7. ábra Interneten és elektronikus felületeken keresztül adott (DMA és SA) megbízások az intézményi forgalom arányában, derivatív piacon (január - február)
8. ábra Részvénypiaci forgalom megoszlása havi bontásban
9. ábra Származékos piaci forgalom megoszlása havi bontásban
10. ábra Azonnali piaci forgalom megoszlása (február)
11. ábra Azonnali piaci forgalom megoszlása (január - február)
12. ábra Részvénypiaci forgalom megoszlása (február)
13. ábra Részvénypiaci forgalom megoszlása (január - február)
14. ábra Kötvényforgalom megoszlása (február)
15. ábra Kötvényforgalom megoszlása (január - február)
16. ábra Certifikátok forgalmi megoszlása (február)
17. ábra Certifikátok forgalmi megoszlása (január - február)
18. ábra BÉTa piaci forgalom megoszlása (február)
19. ábra BÉTa piaci forgalom megoszlása (január - február)
20. ábra Származékos piaci forgalom megoszlása (február)
21. ábra Származékos piaci forgalom megoszlása (január - február)
22. ábra Határidős részvények forgalmi megoszlása (február)
23. ábra Határidős részvények forgalmi megoszlása (január - február)
24. ábra Határidős devizák forgalmi megoszlása (február)
25. ábra Határidős devizák forgalmi megoszlása (január - február)
26. ábra Határidős indexek forgalmi megoszlása (február)
27. ábra Határidős indexek forgalmi megoszlása (január - február)
28. ábra Határidős árupiaci forgalom megoszlása (február)
29. ábra Határidős árupiaci forgalom megoszlása (január - február)

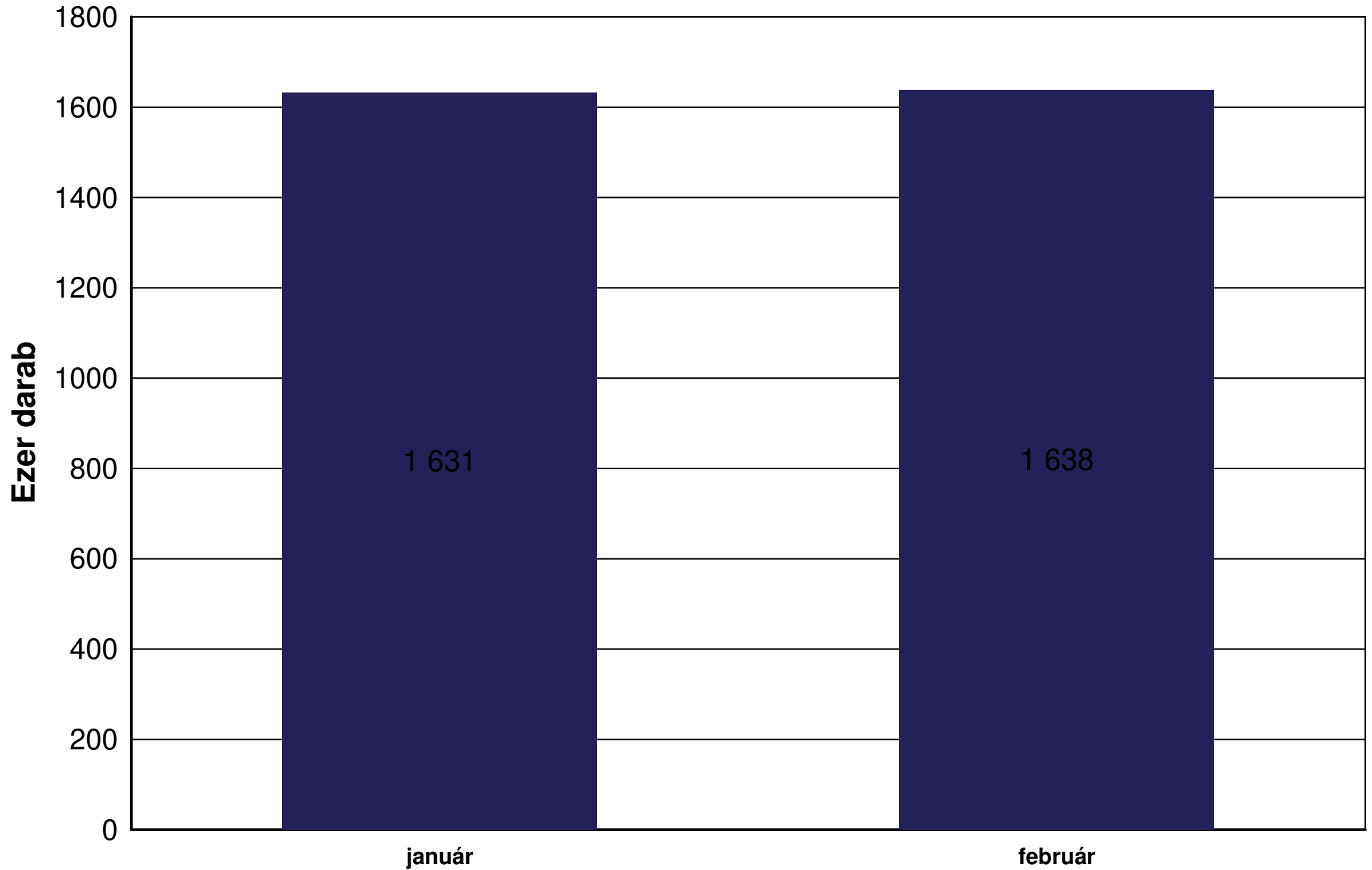


### Havi Statisztika

Tőzsdei forgalom megoszlása befektetői csoportonként

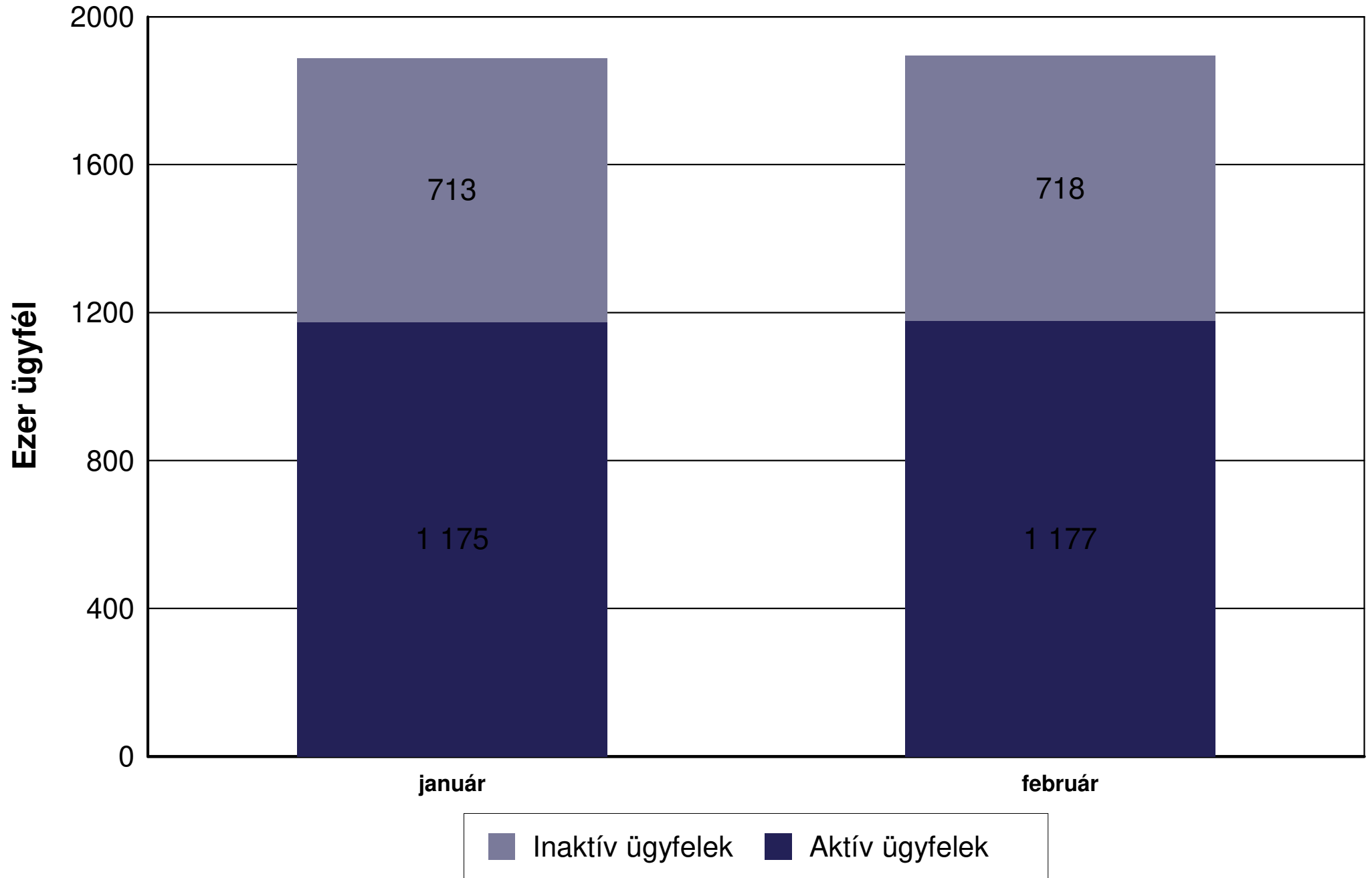
**2021. február**

**1. ábra: Szekciótagok által vezetett értékpapírszámlák  
(2021. január - február)**

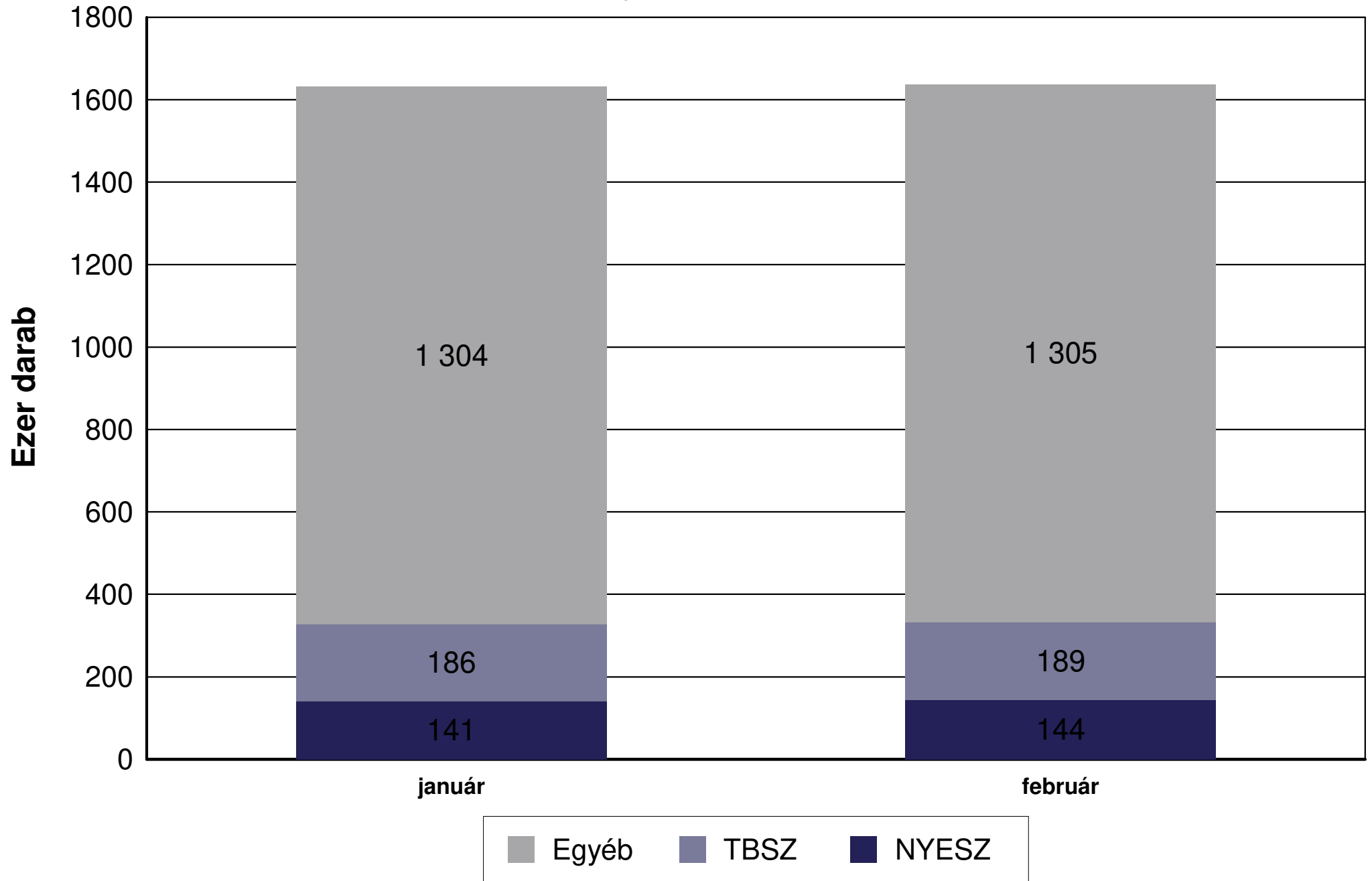


## 2. ábra: Szekciótagok ügyfeleinek száma

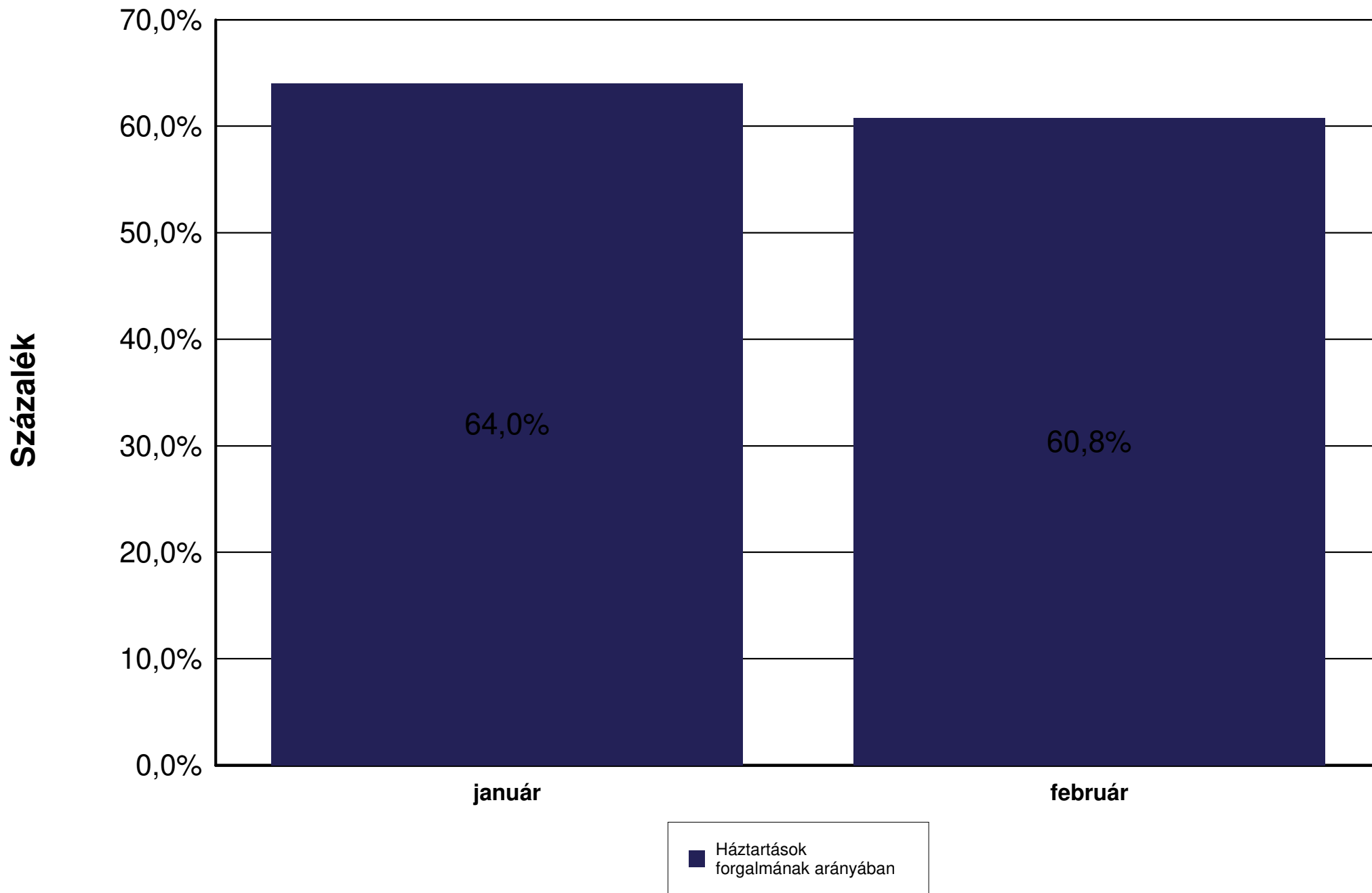
(2021. január - február)



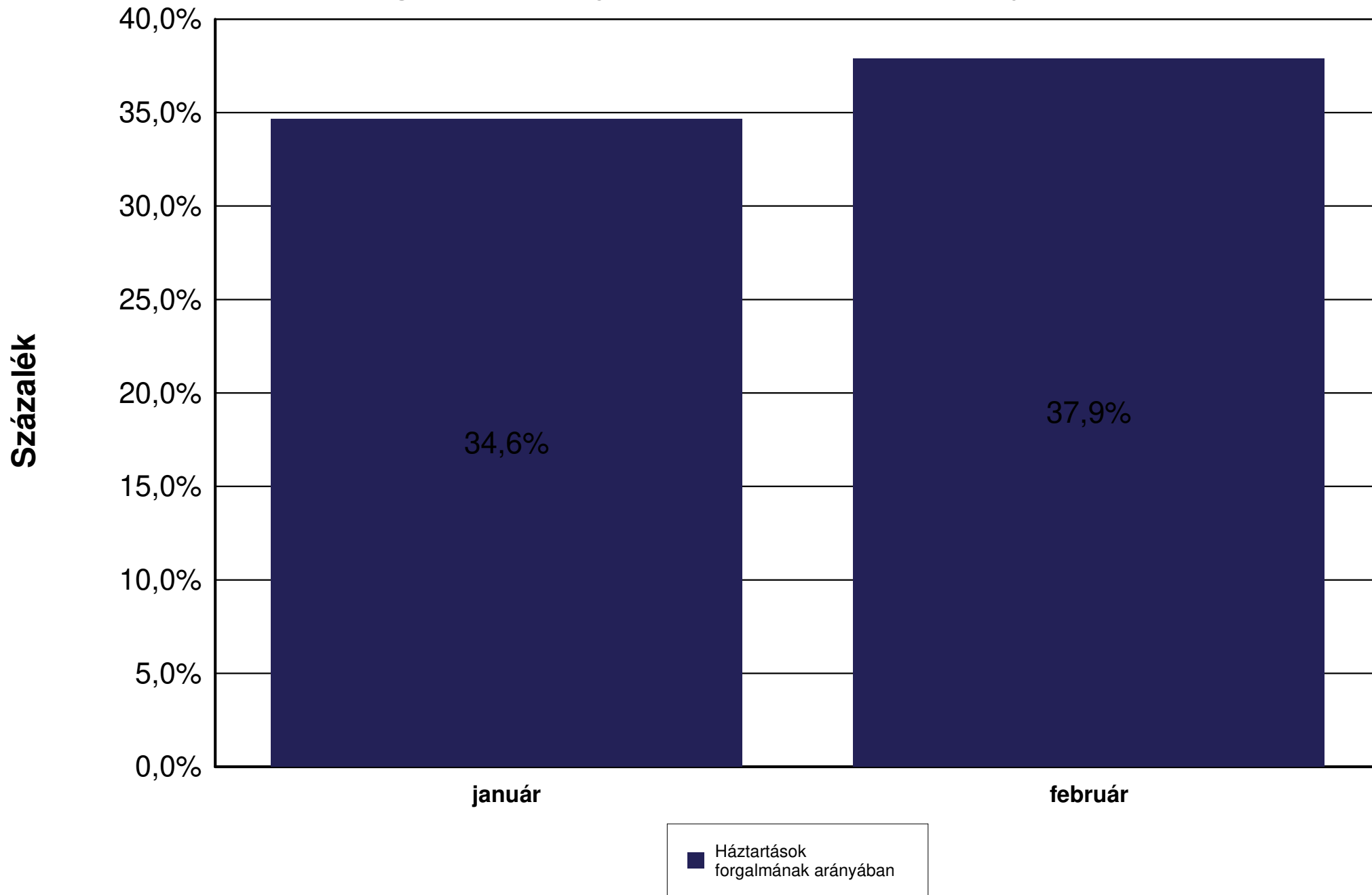
**3. ábra: Vezetett értékpapírszámlák megbontása  
(2021. január - február)**



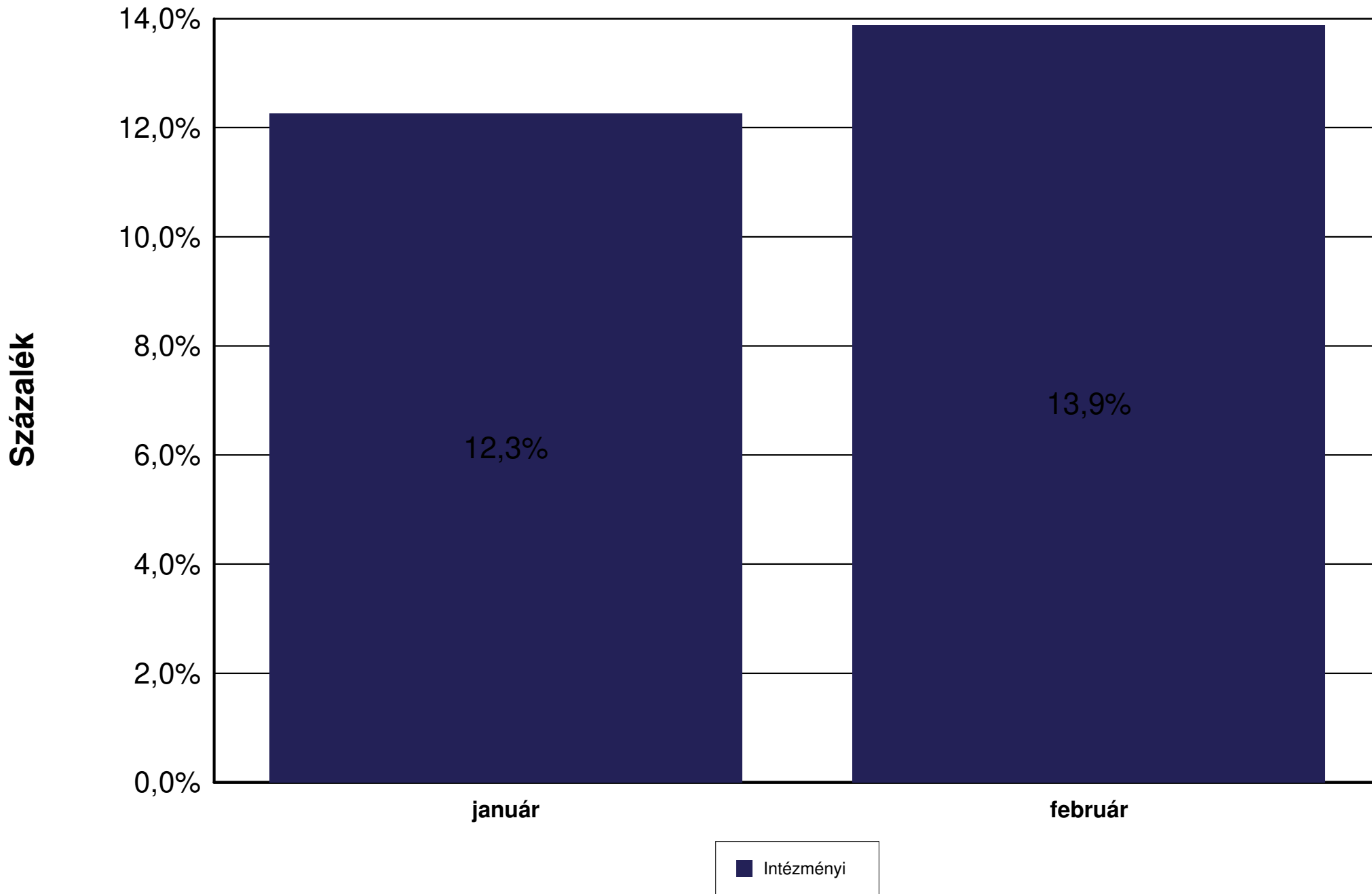
**4. ábra: Interneten és elektronikus felületeken keresztül adott megbízások a háztartások forgalmának arányában, azonnali piacon (2021. január - február)**



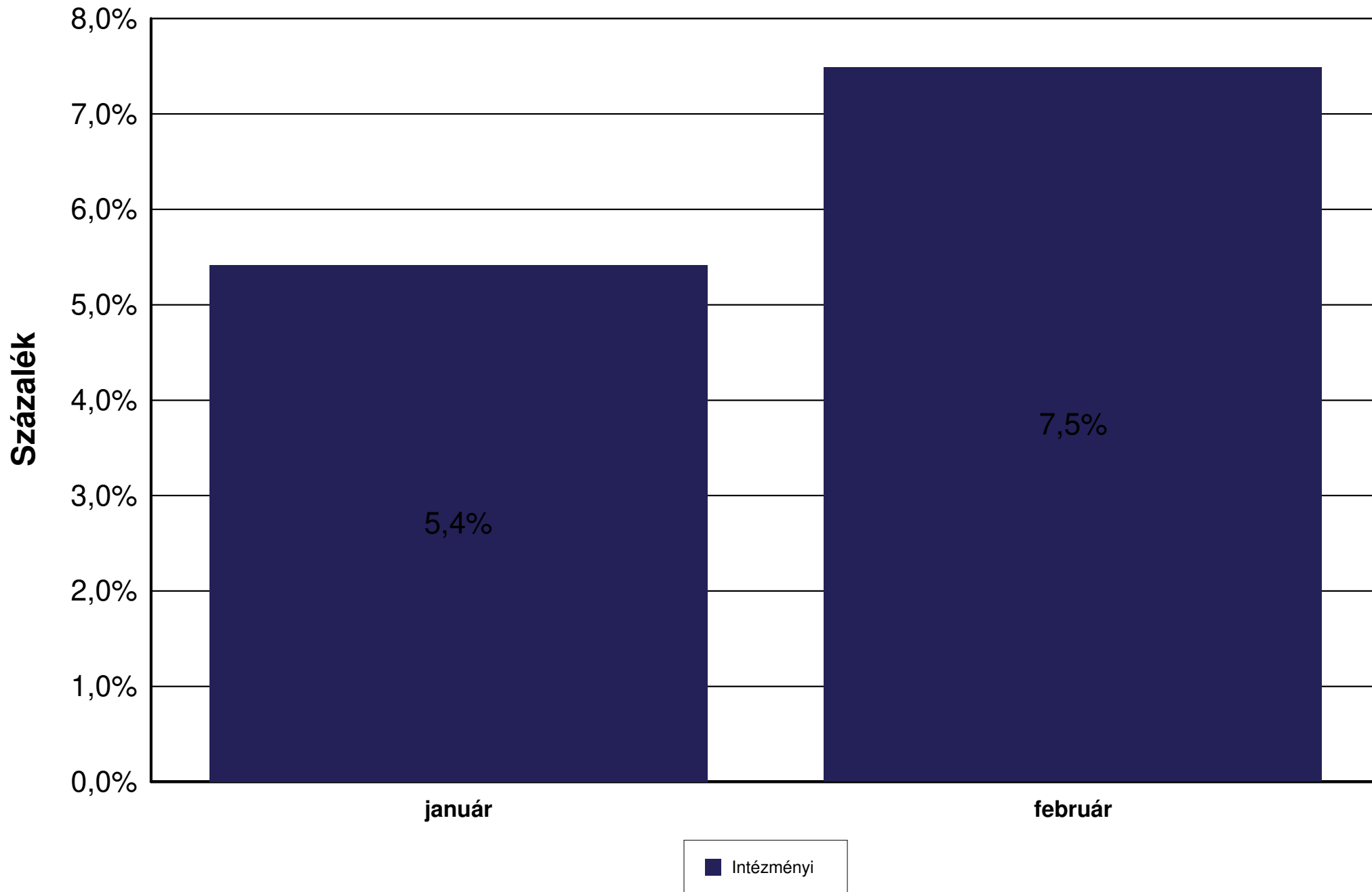
**5. ábra: Interneten és elektronikus felületeken keresztül adott megbízások a háztartások forgalmának arányában, derivatív piacon (2021. január - február)**



**6. ábra: Interneten és elektronikus felületeken keresztül adott (DMA és SA) megbízások az intézményi forgalom arányában, azonnali piacon (2021. január - február)**

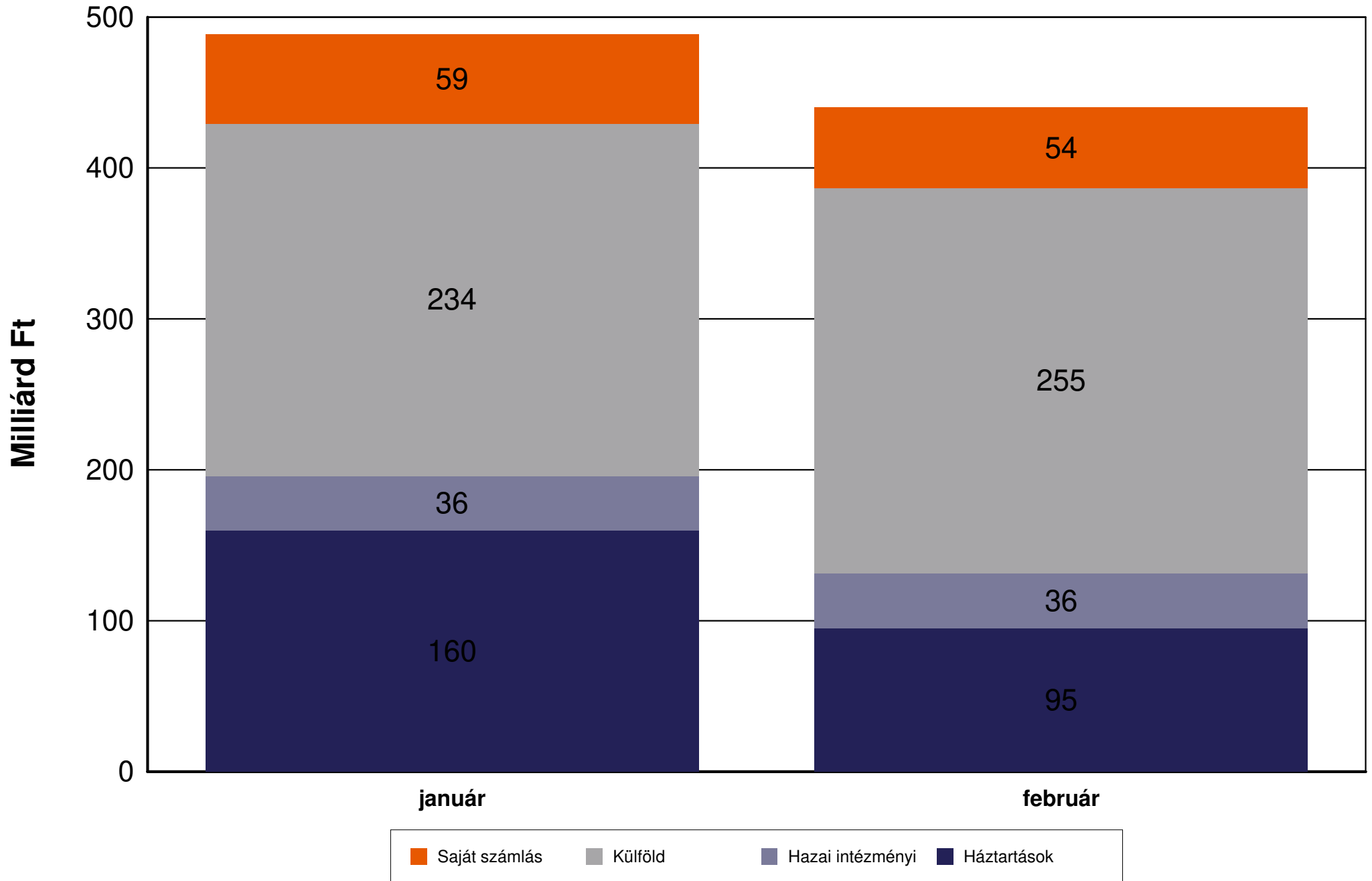


**7. ábra: Interneten és elektronikus felületeken keresztül adott (DMA és SA) megbízások az intézményi forgalom arányában, derivatív piacon (2021. január - február)**

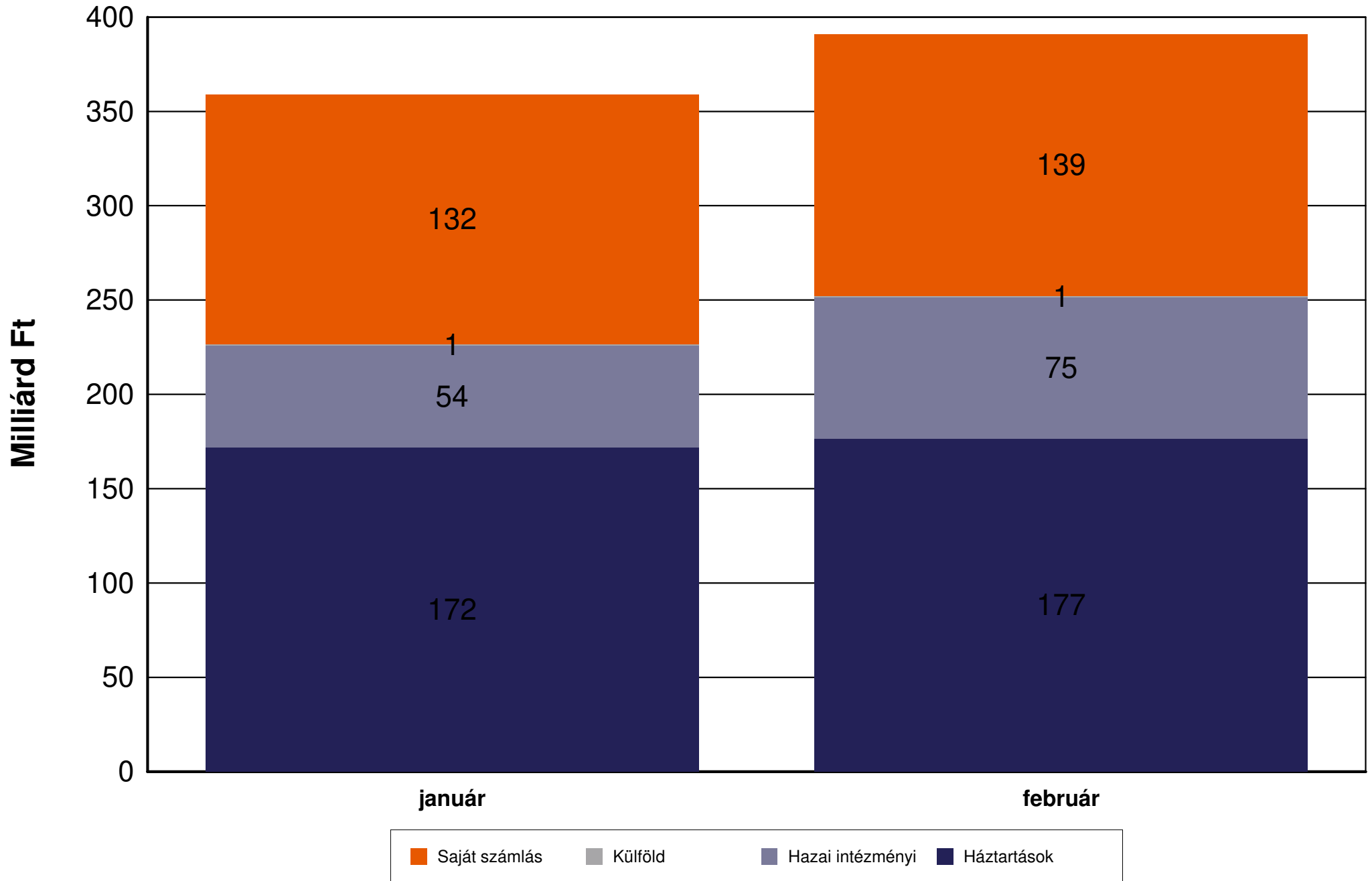




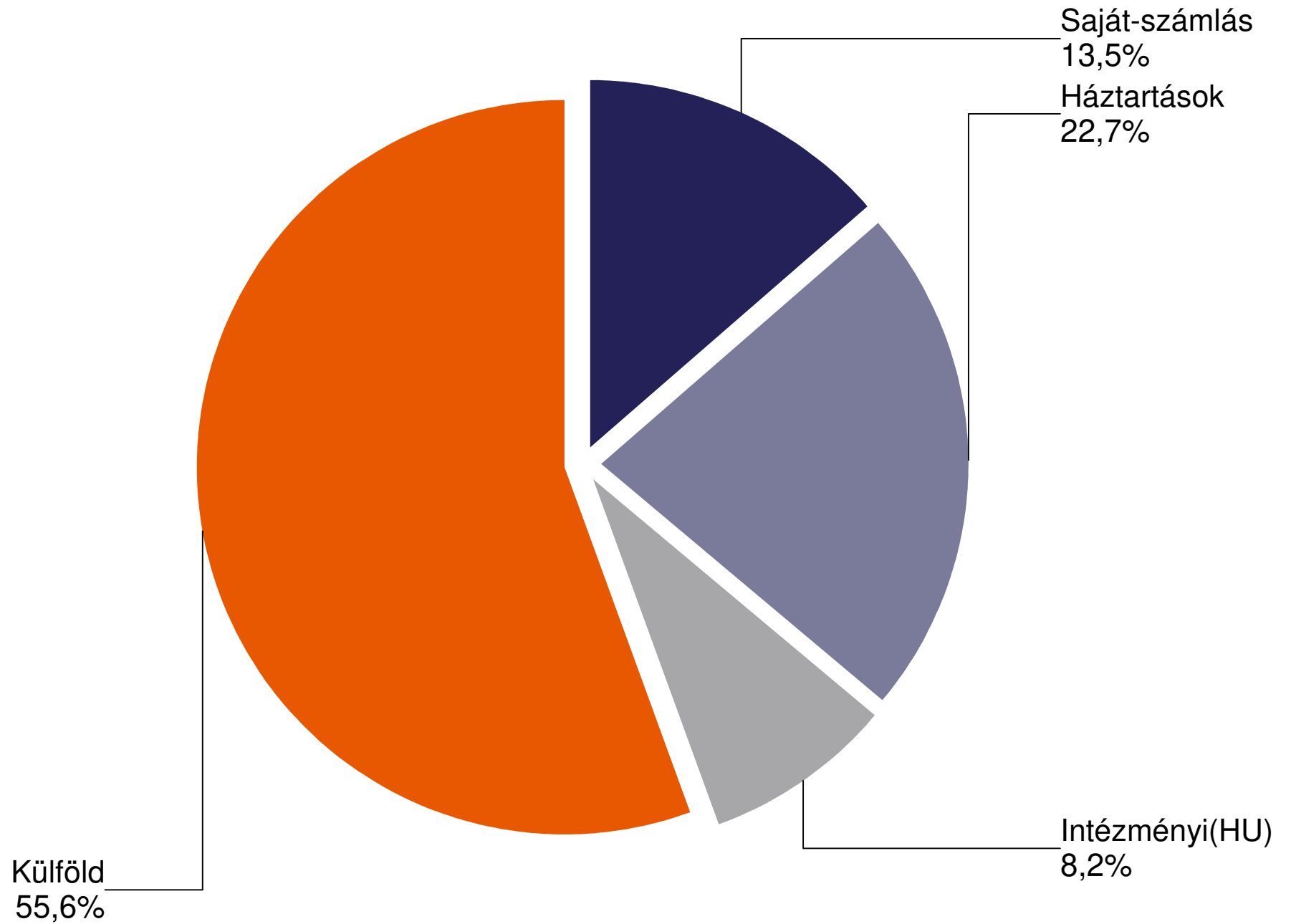
8. ábra: Részvénytőrségi forgalom megoszlás  
(2021. január - február)



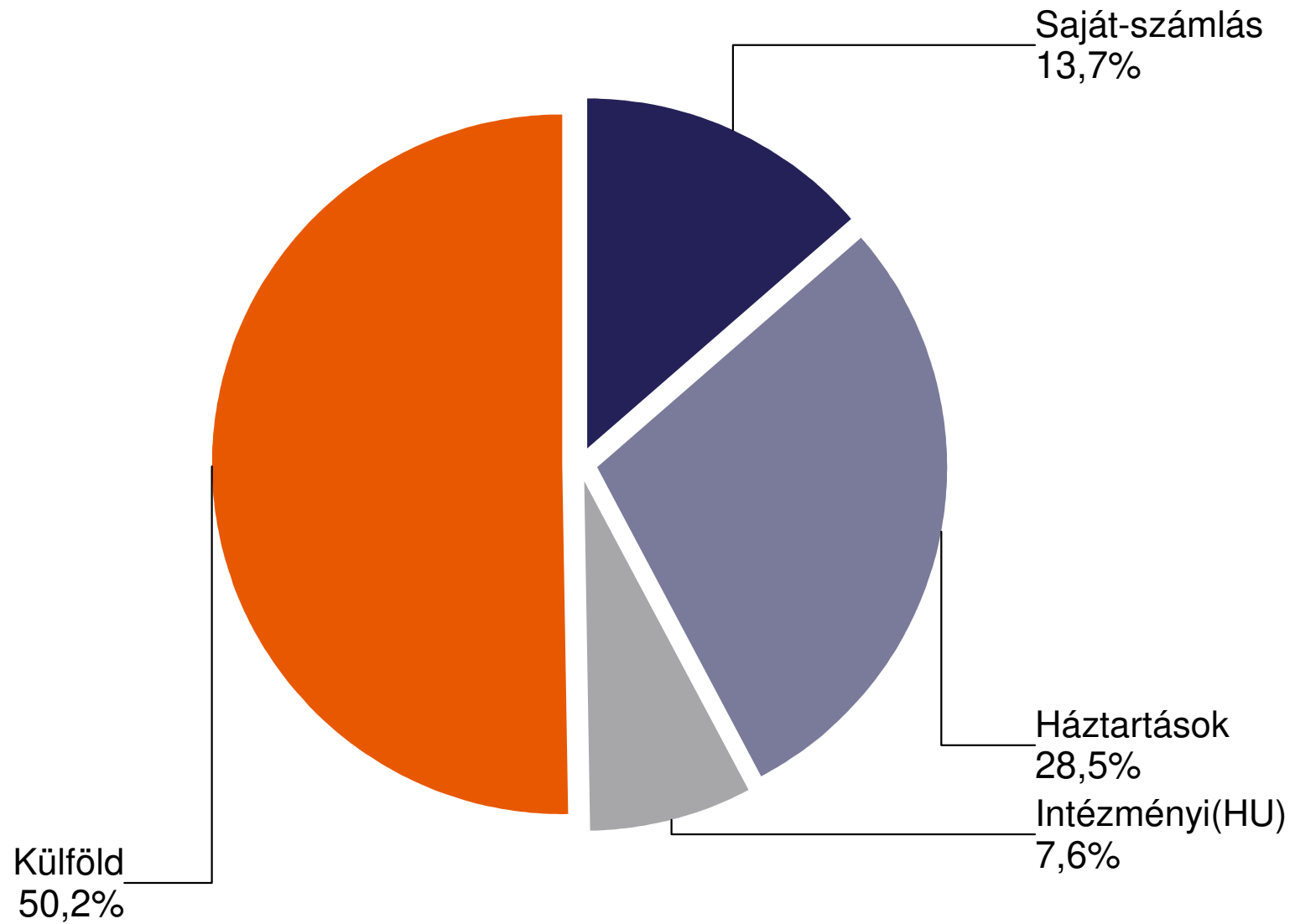
9. ábra: Derivatív piaci forgalom megoszlás  
(2021. január - február)



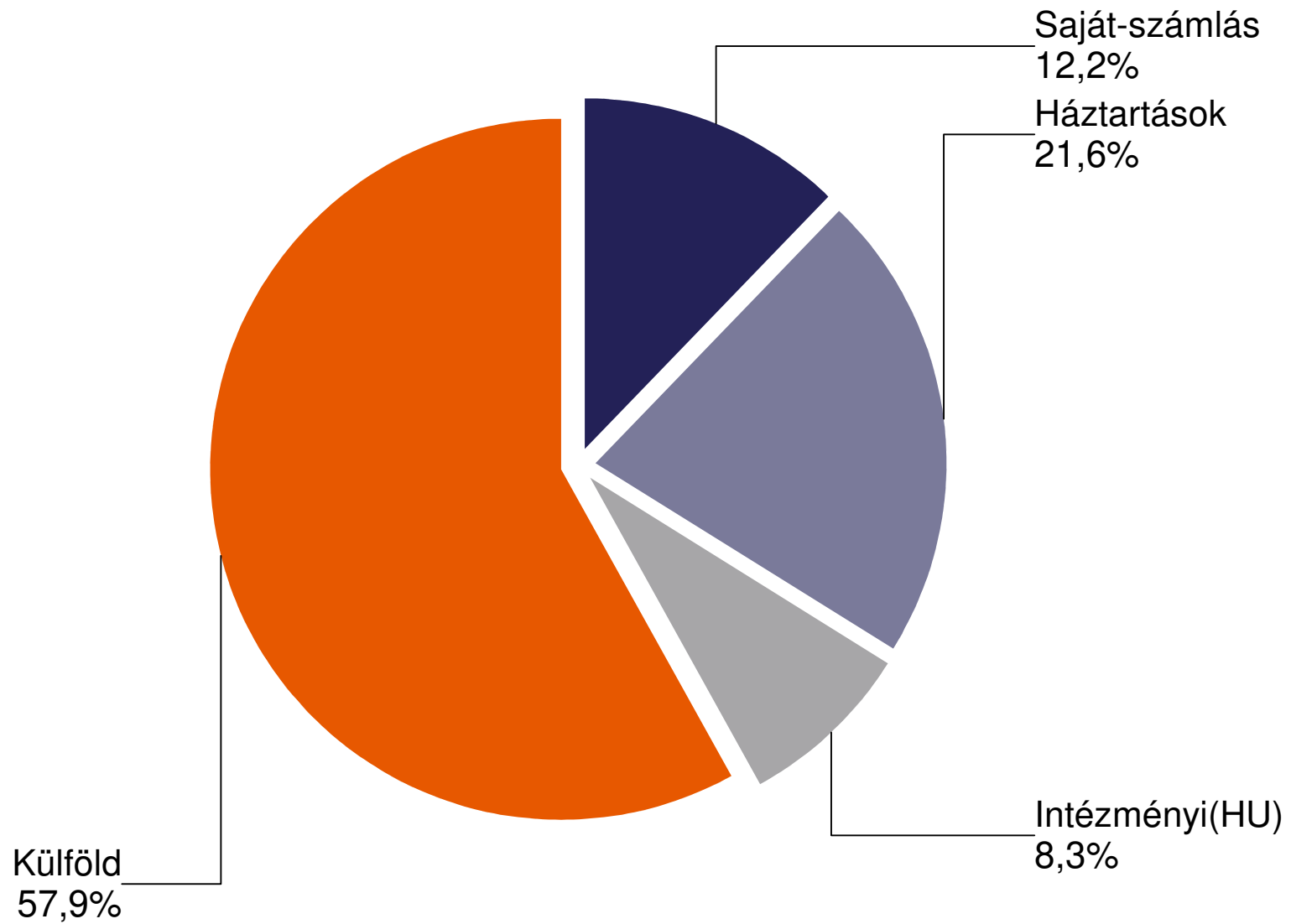
10. ábra: Azonnali piac forgalmi megoszlása (2021. február)



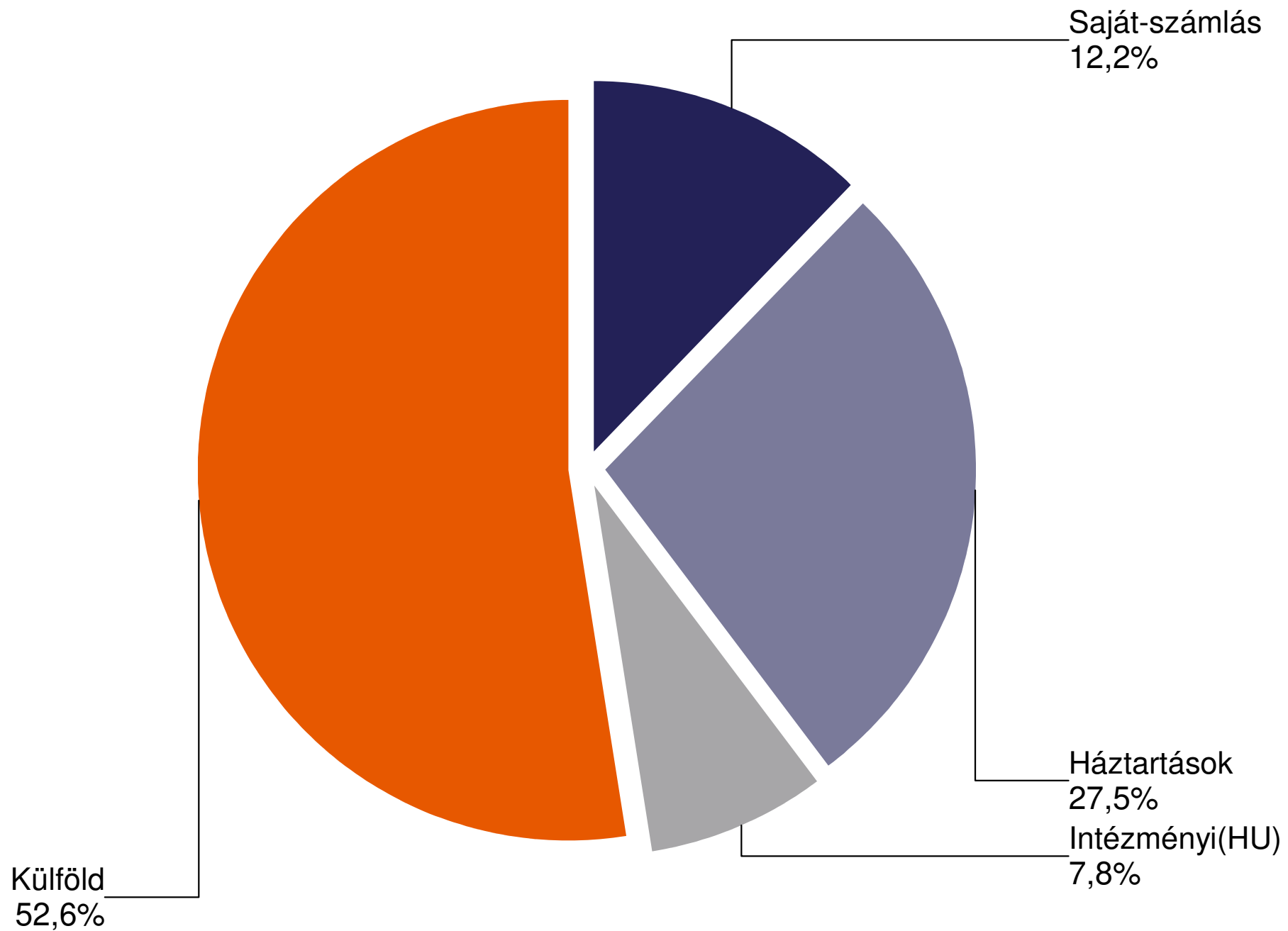
11. ábra: Azonnali piac forgalmi megoszlása (2021. január - február)



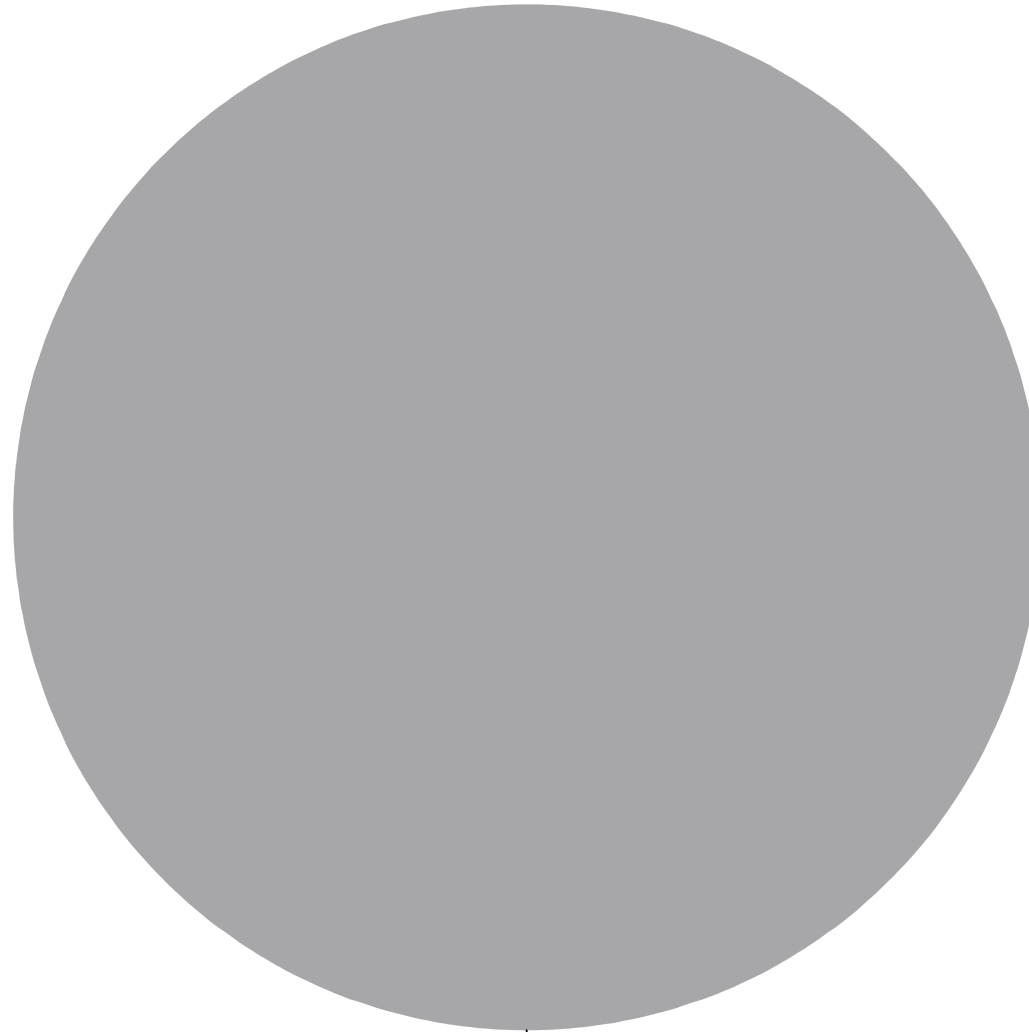
12. ábra: Részvénytőrségi forgalom megoszlása (2021. február)



13. ábra: Részvénytőrségi forgalom megoszlása (2021. január - február)

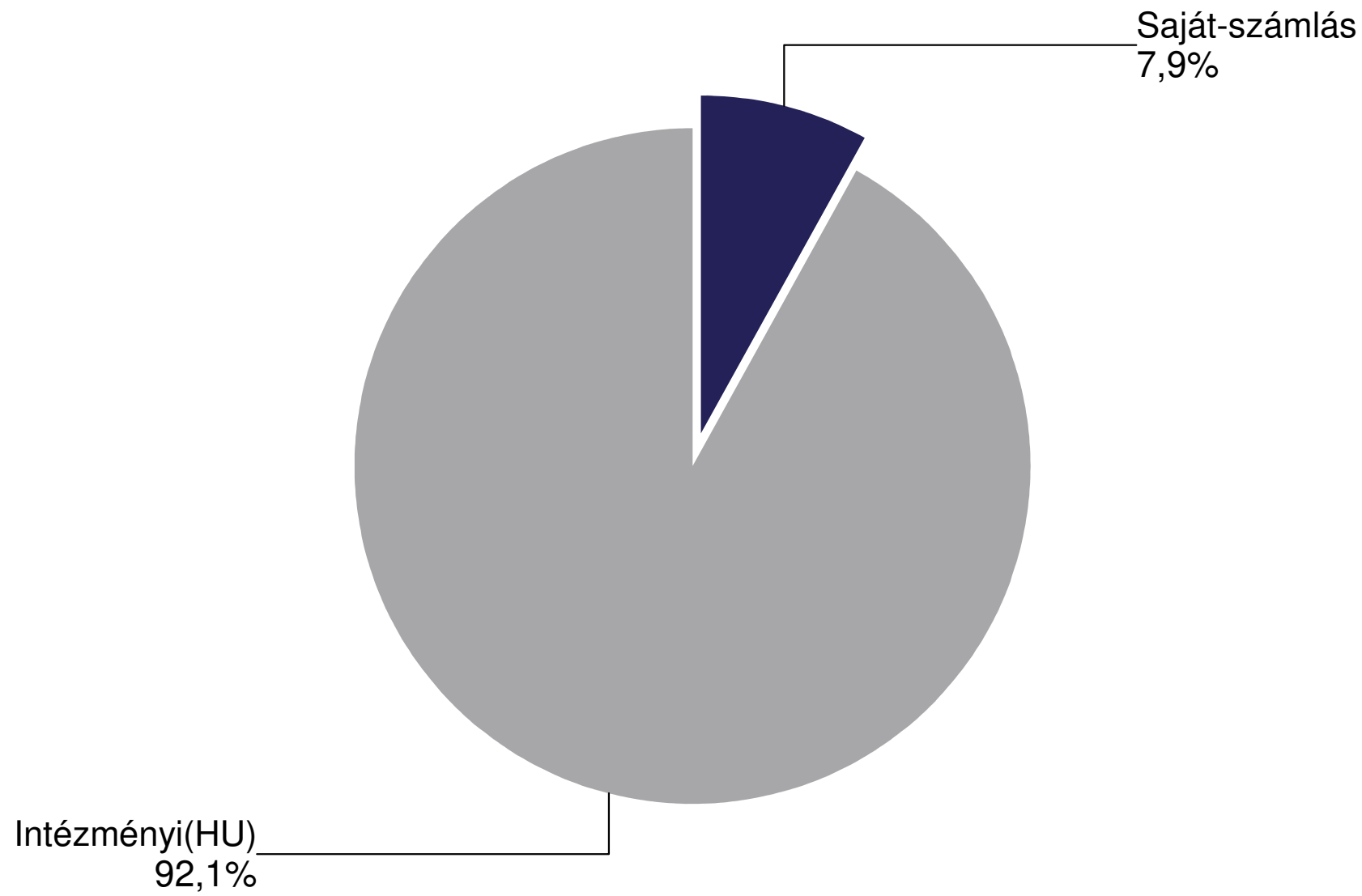


14. ábra: Kötvények forgalmi megoszlása (2021. február)



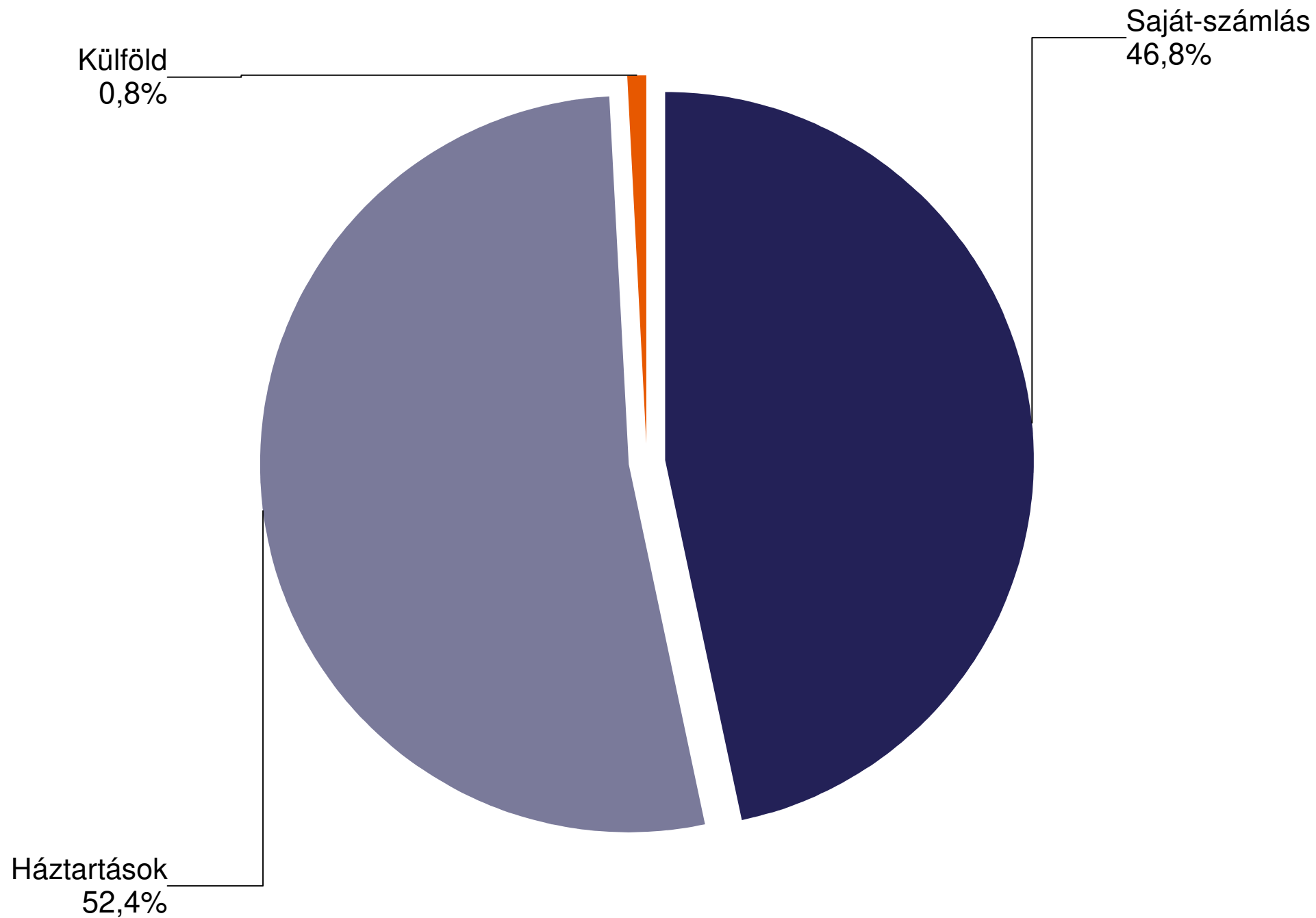
Intézményi(HU)  
100,0%

15. ábra: Kötvények forgalmi megoszlása (2021. január - február)

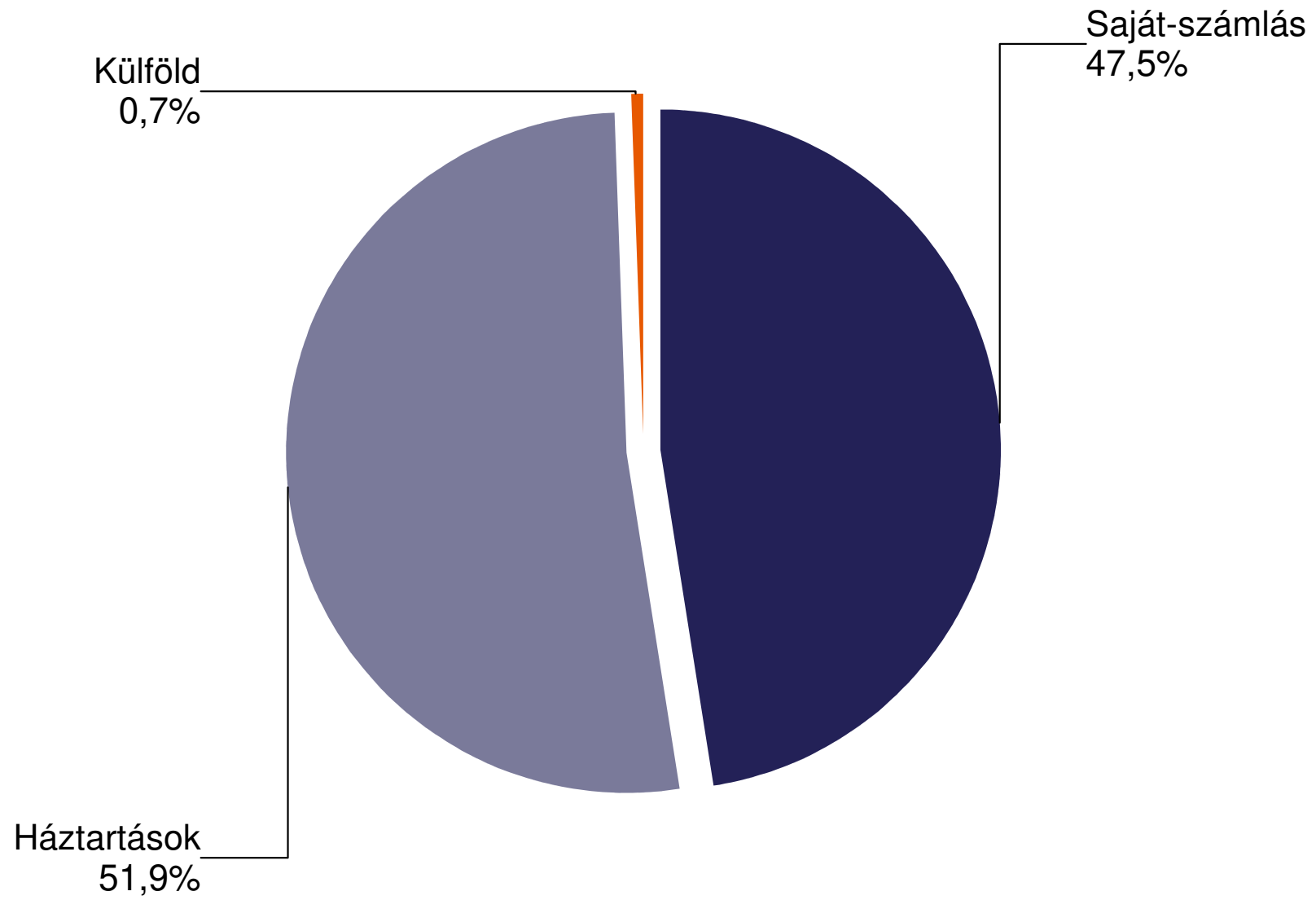




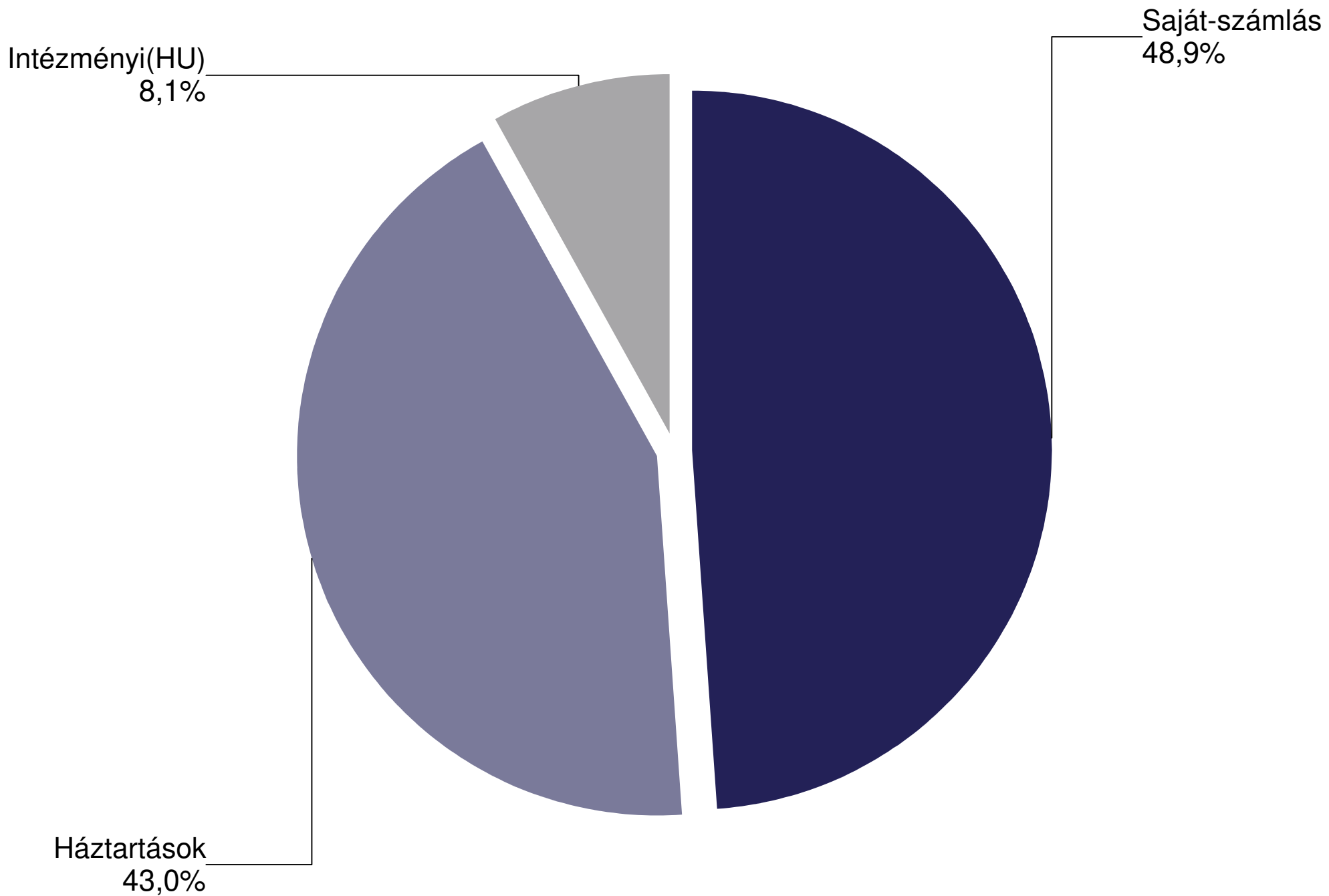
16. ábra: Certifikátok forgalmi megoszlása (2021. február)



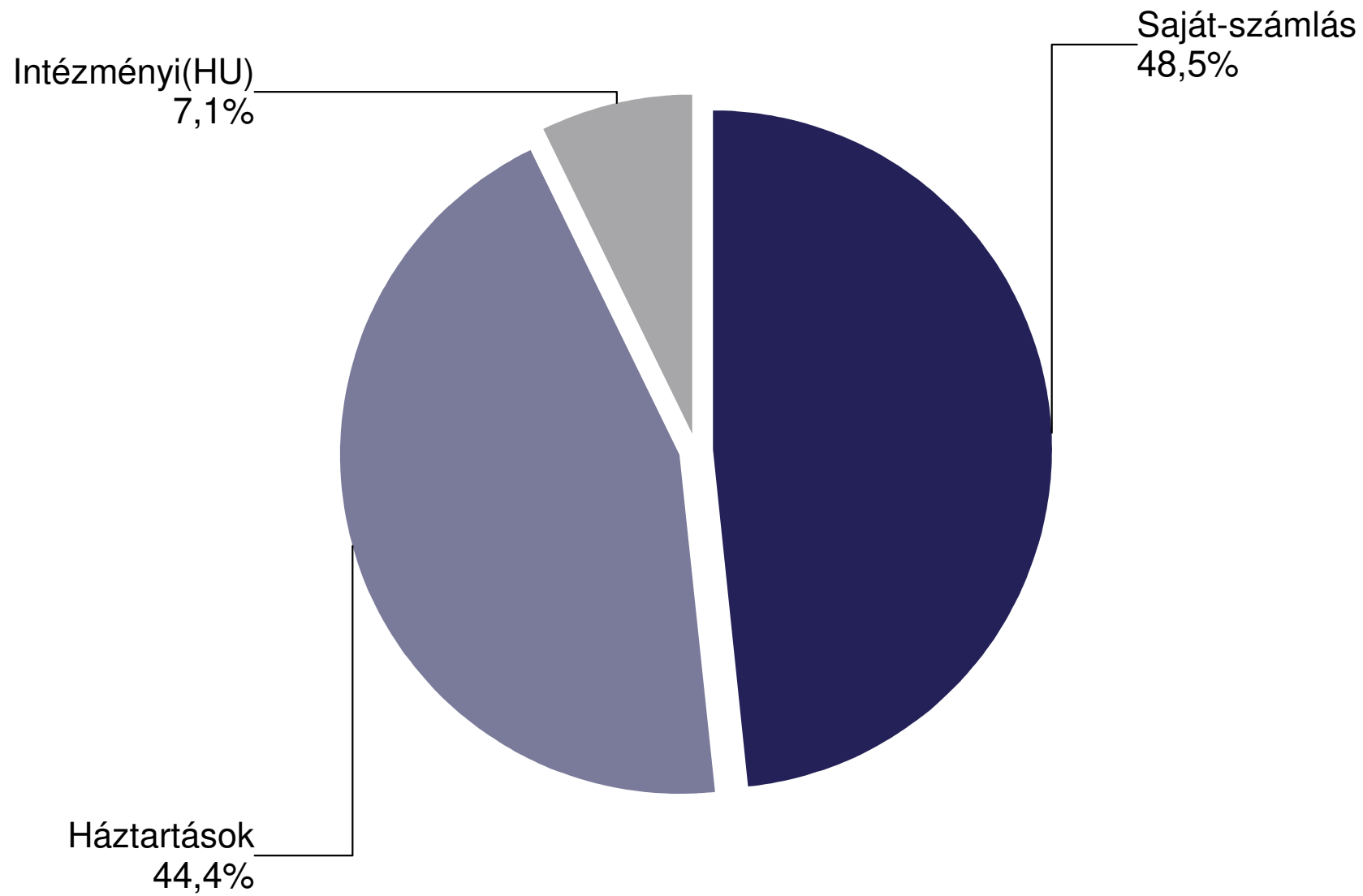
17. ábra: Certifikátok forgalmi megoszlása (2021. január - február)



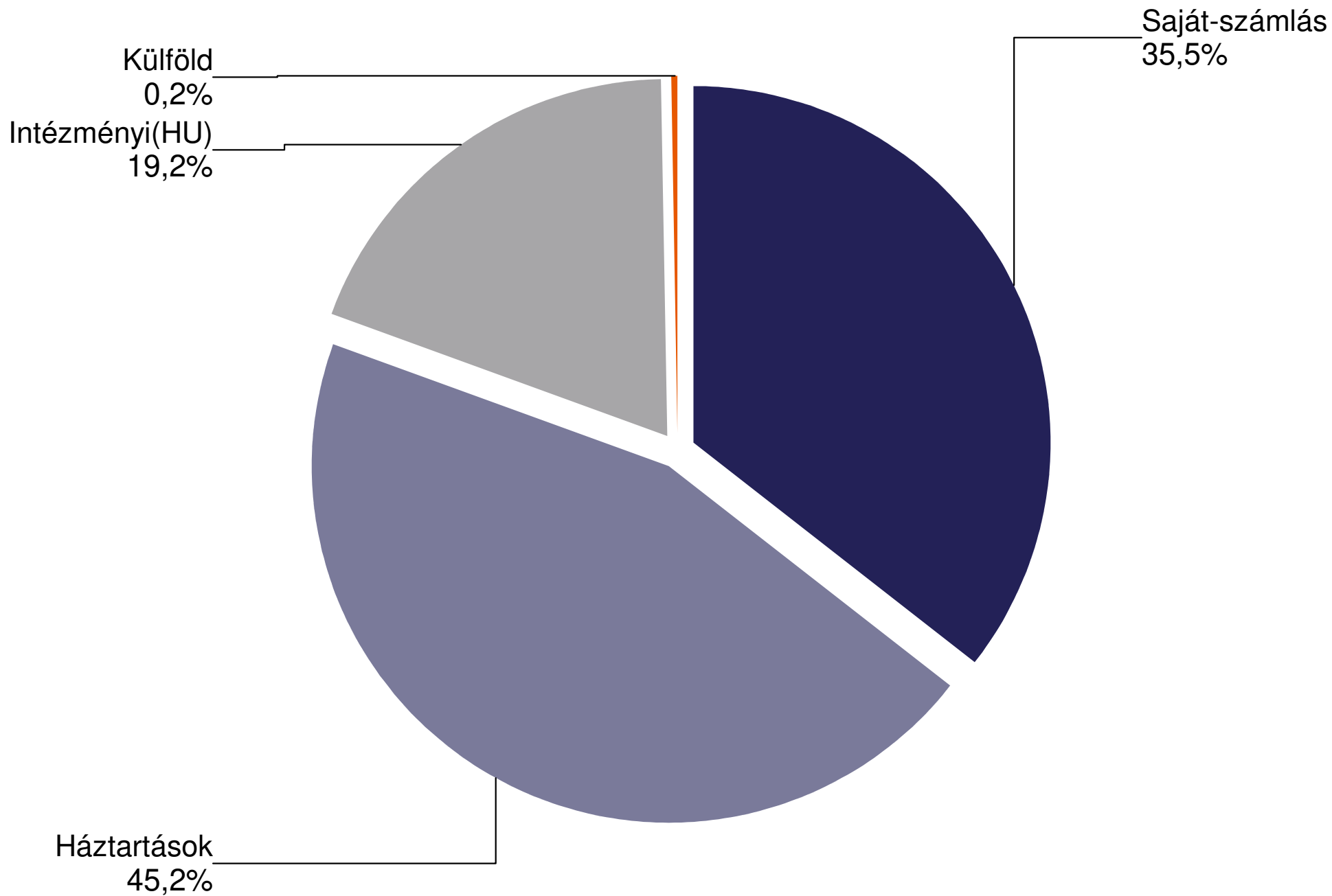
18. ábra: BÉTa piaci forgalom megoszlása (2021. február)



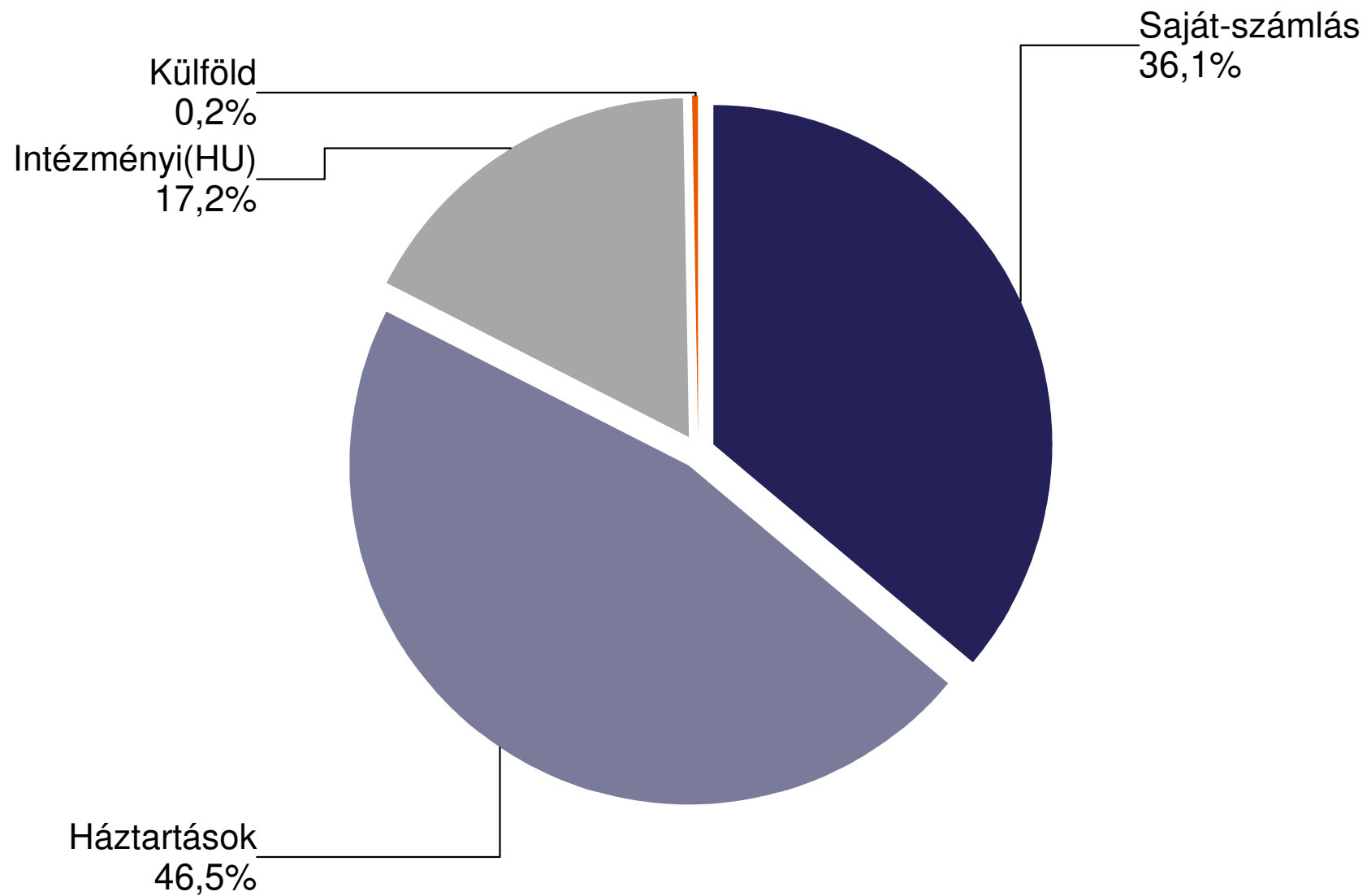
19. ábra: BÉTa piaci forgalom megoszlása (2021. január - február)



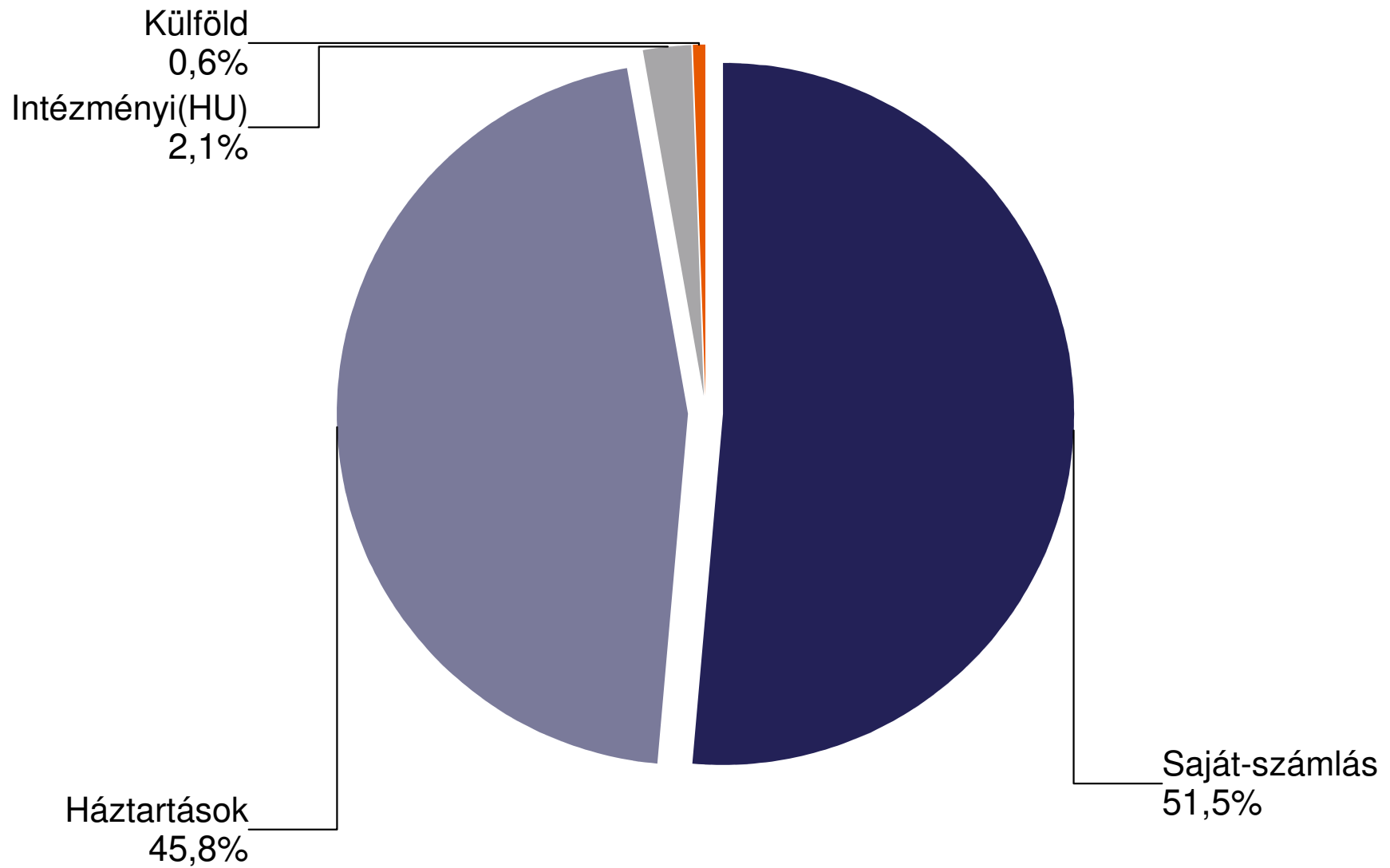
20. ábra: Derivatív piaci forgalom megoszlása (2021. február)



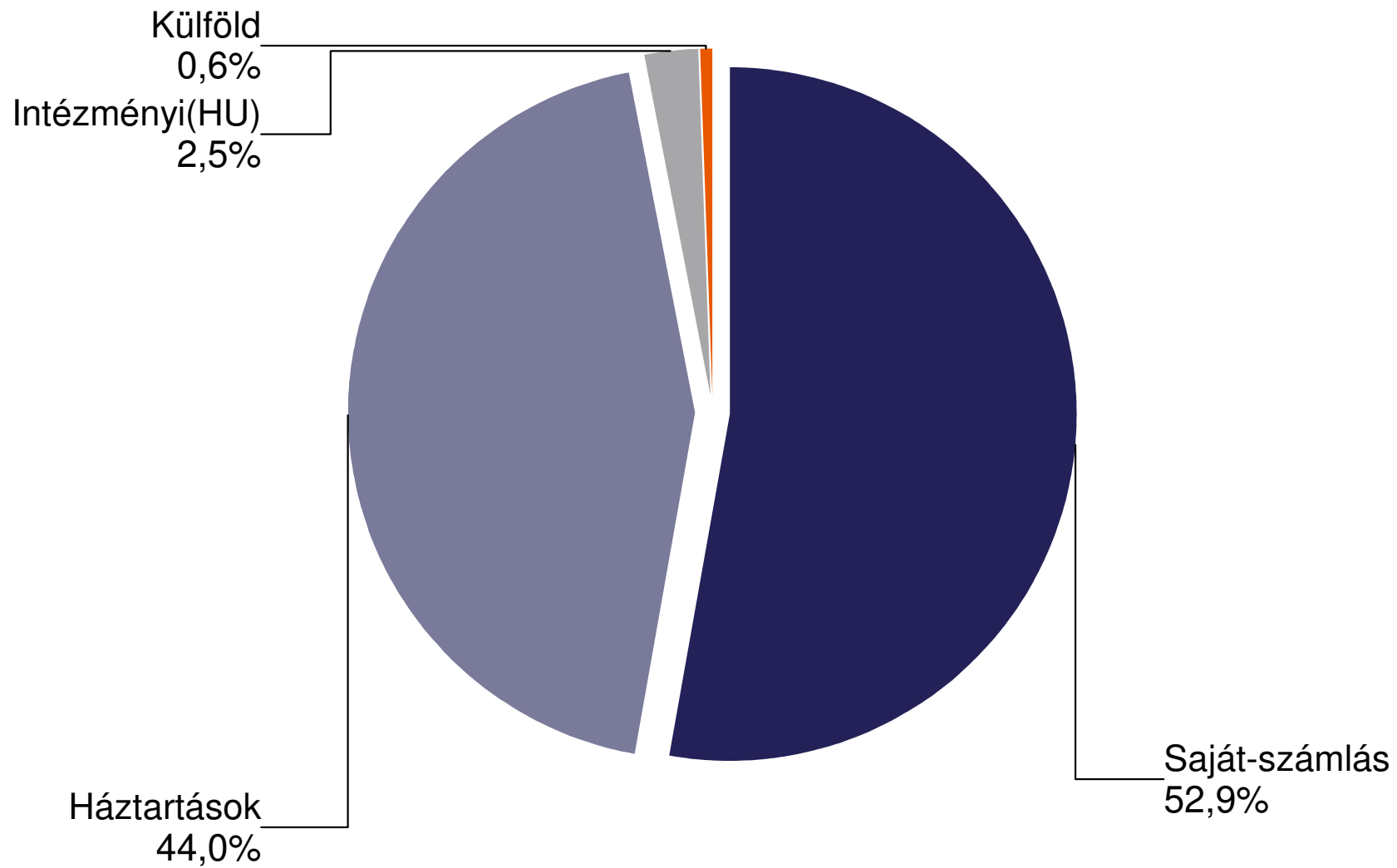
21. ábra: Derivatív piaci forgalom megoszlása (2021. január - február)



22. ábra: Határidős részvények forgalmi megoszlása (2021. február)

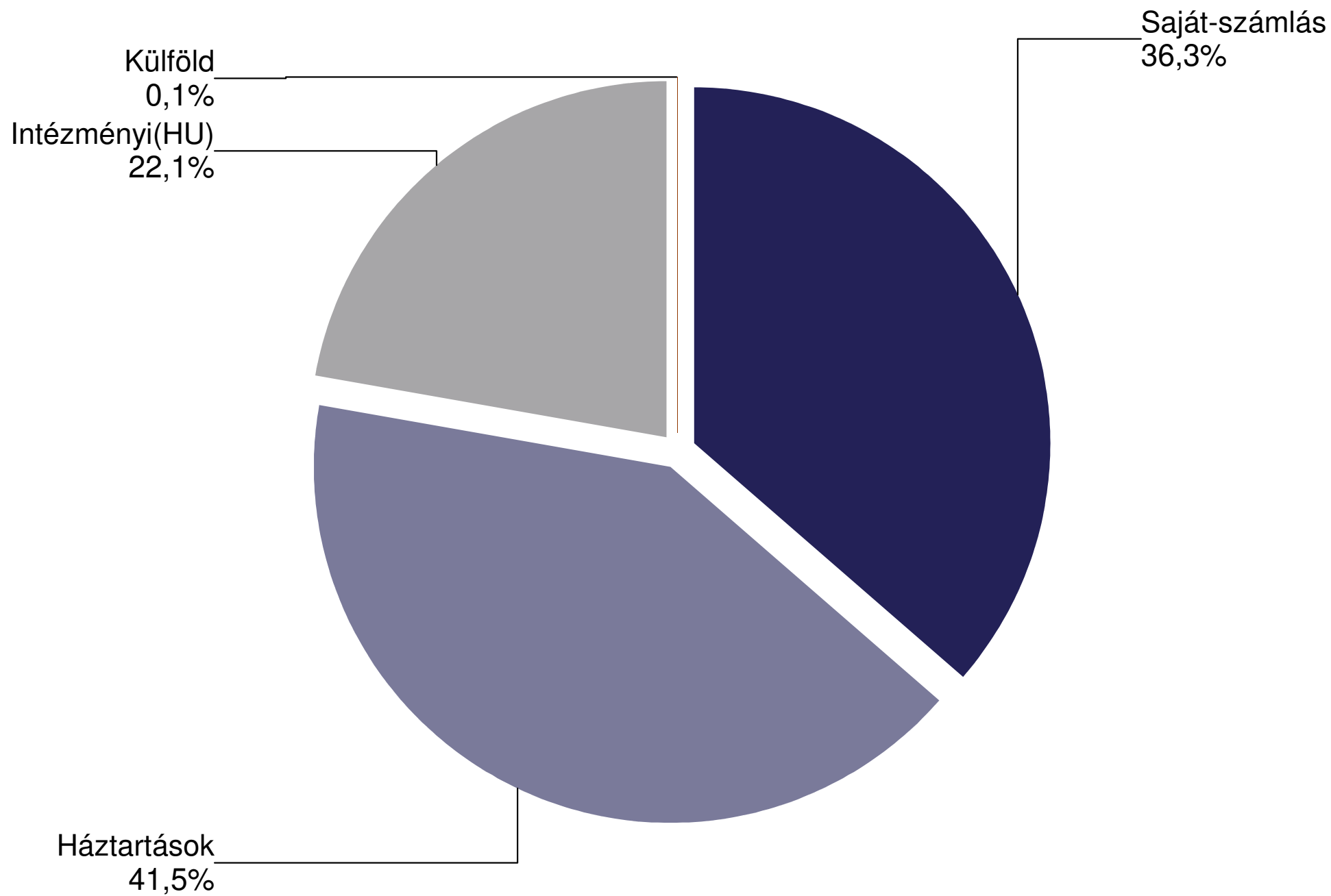


23. ábra: Határidős részvények forgalmi megoszlása (2021. január - február)

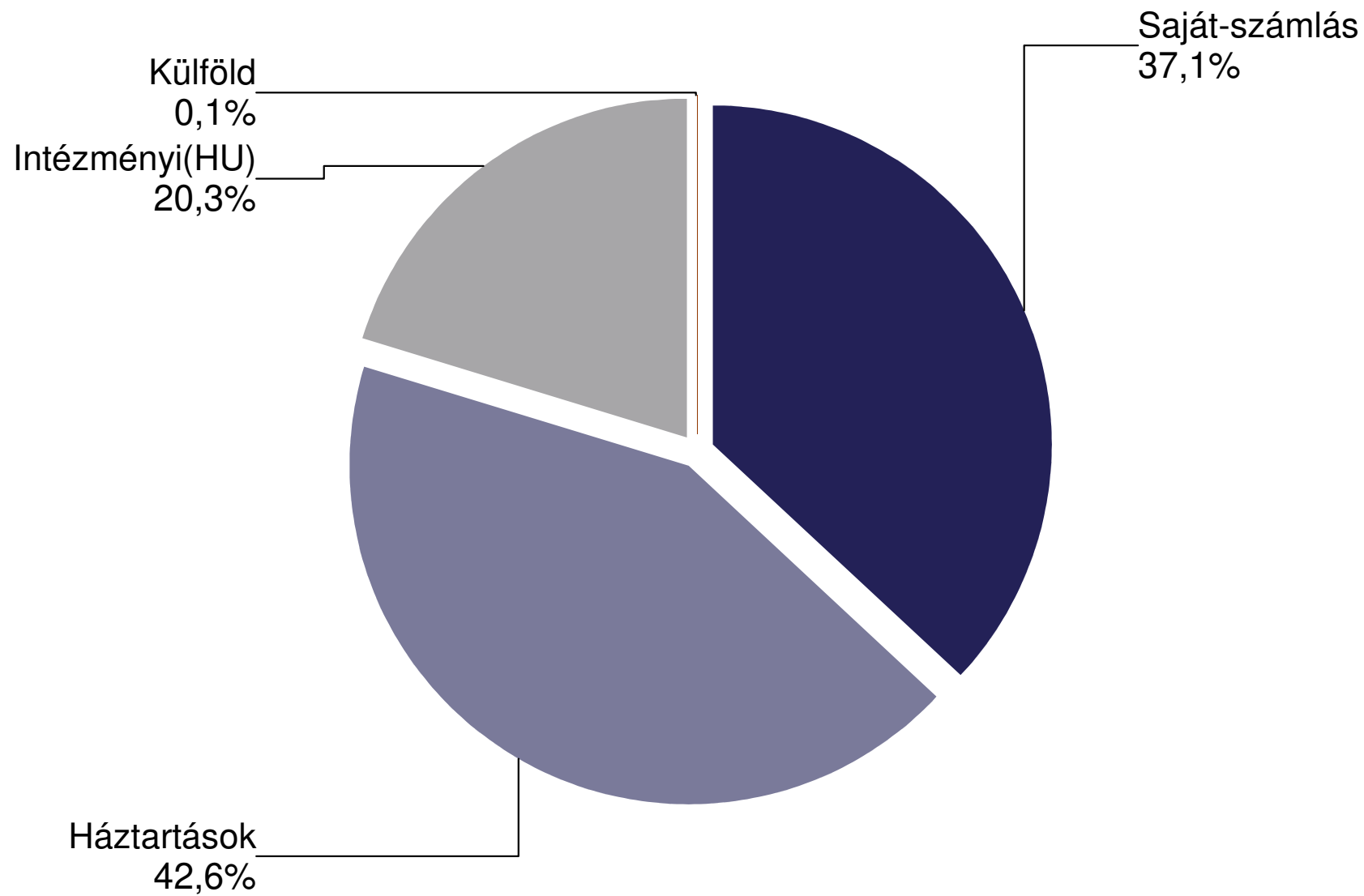




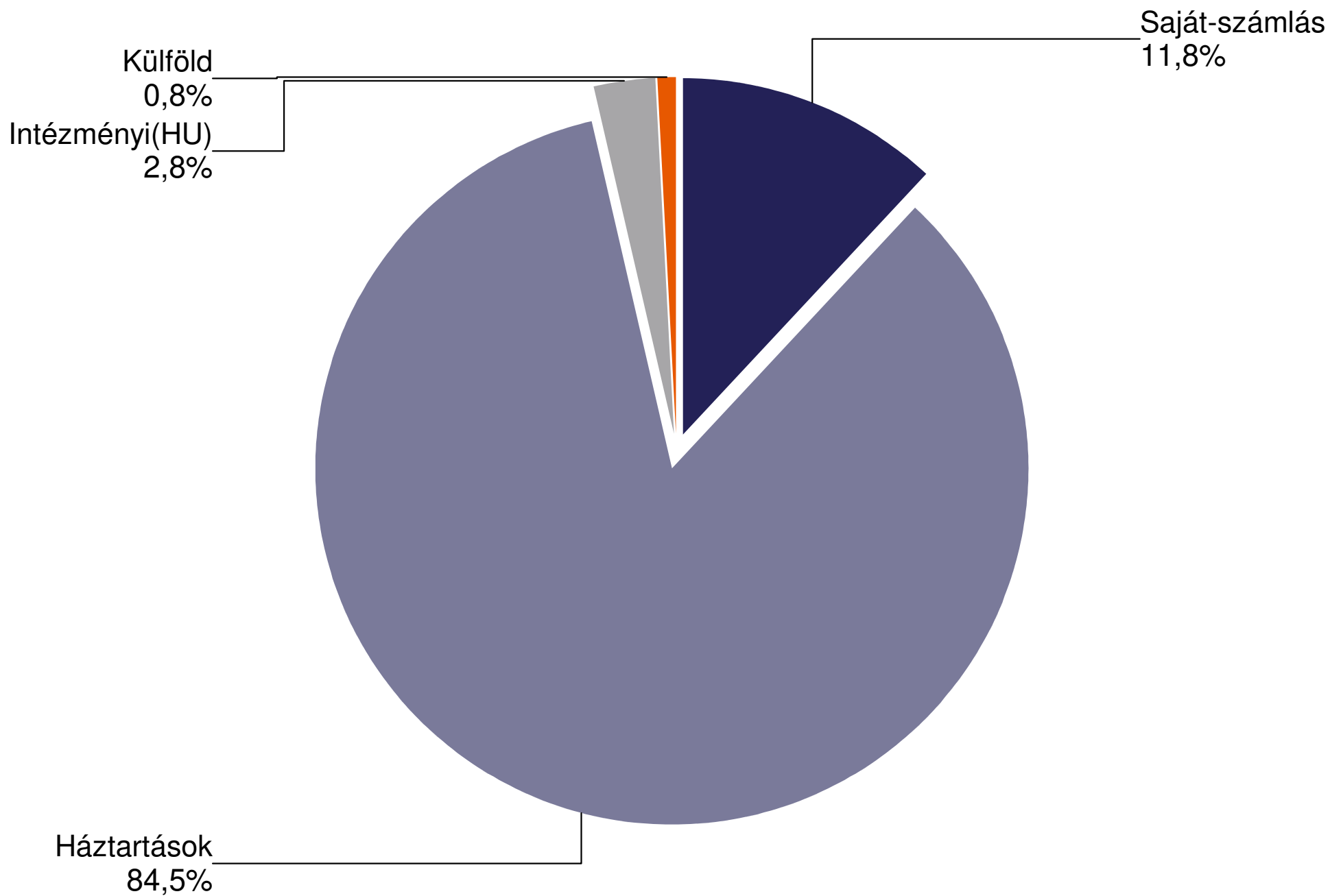
24. ábra: Határidős devizapiaci forgalom megoszlás (2021. február)



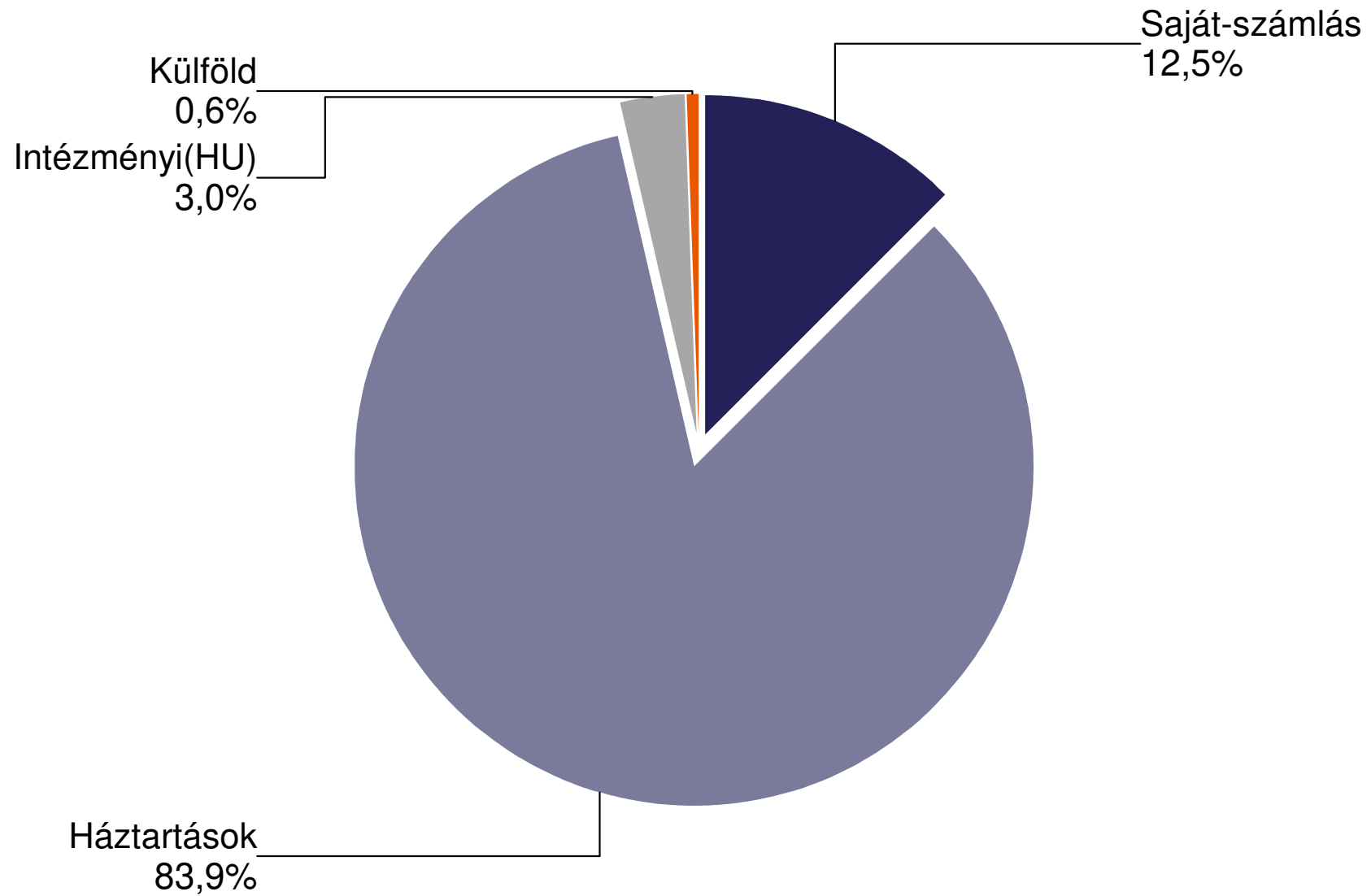
25. ábra: Határidős devizapiaci forgalom megoszlás (2021. január - február)



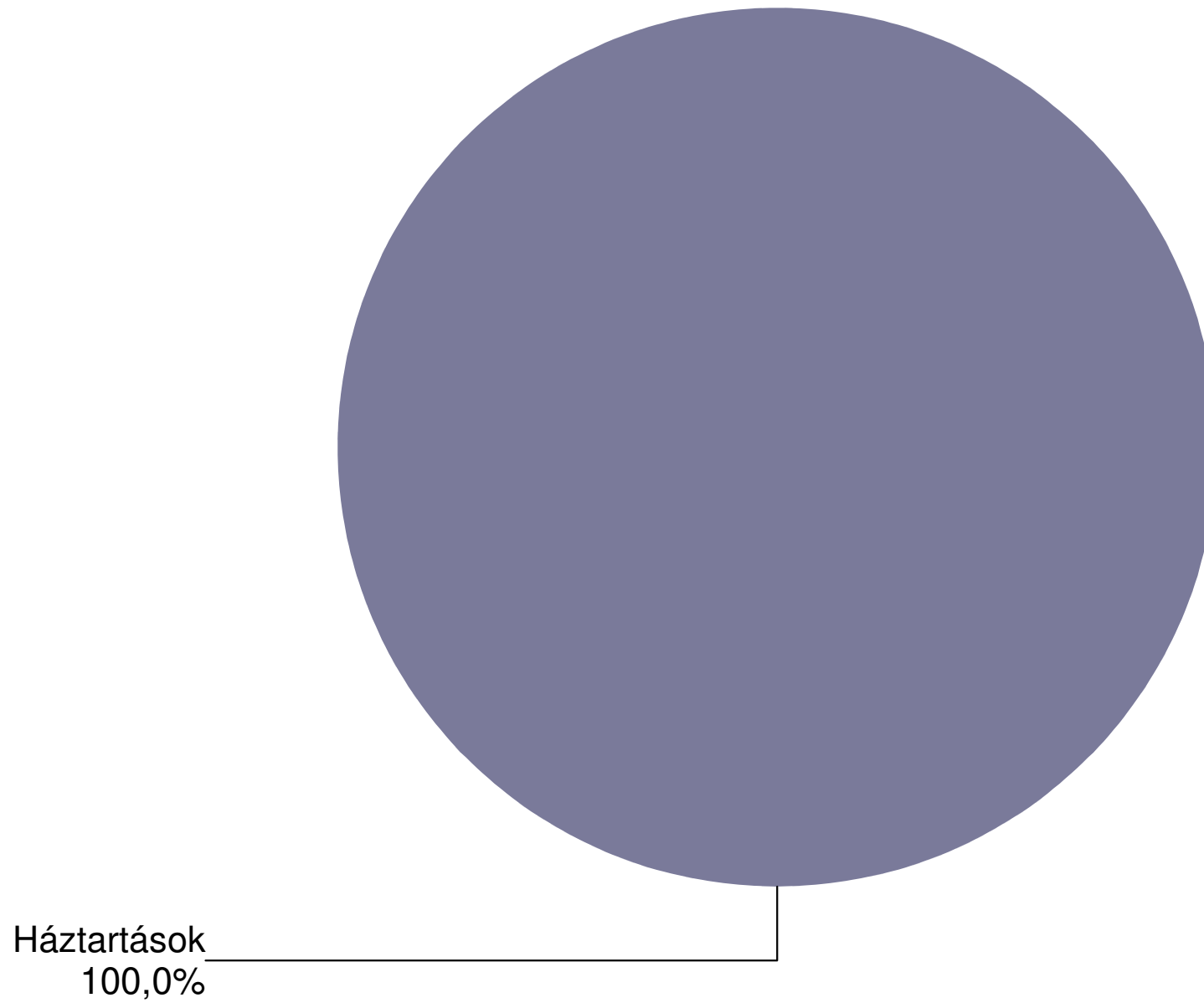
## 26. Határidős indexek forgalmi megoszlása (2021. február)



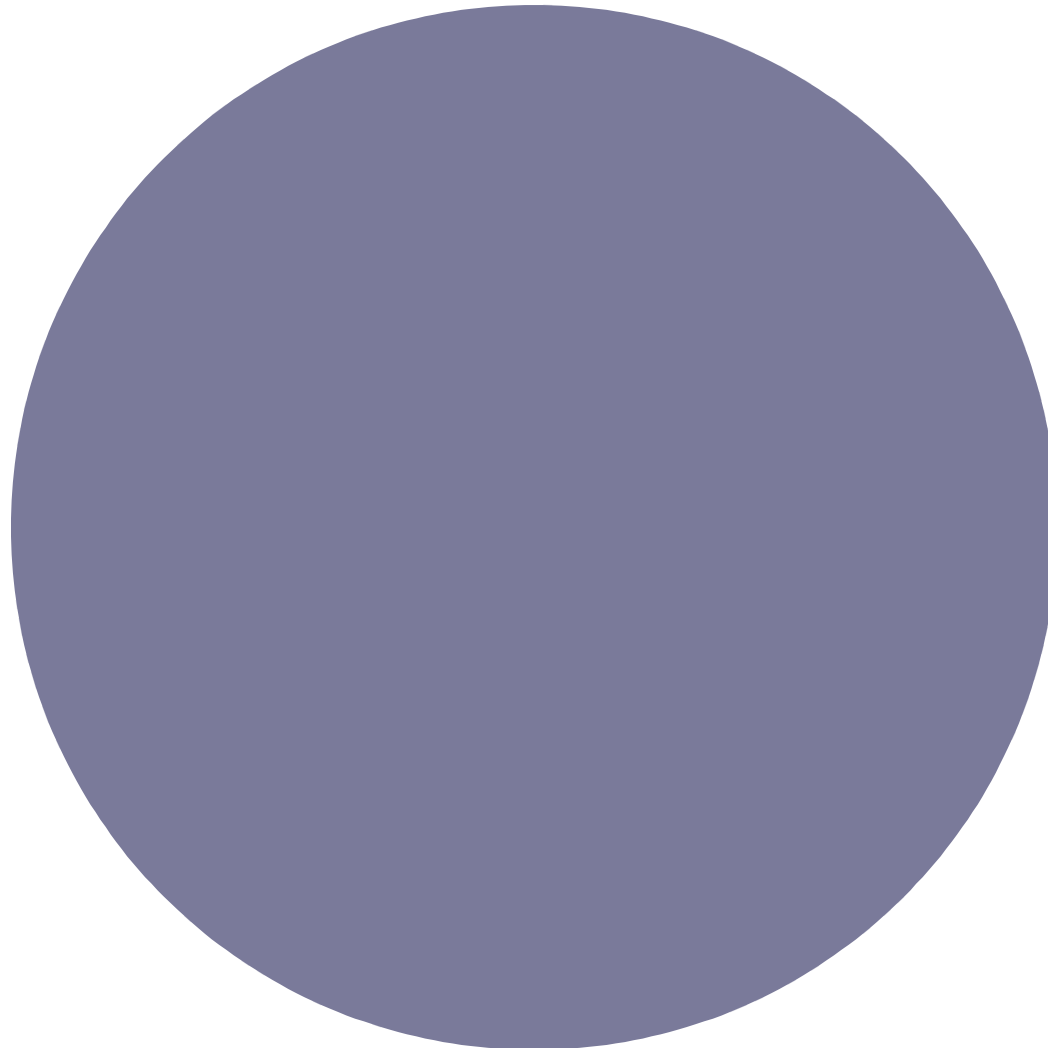
27. ábra: Határidős indexek forgalmi megoszlása (2021. január - február)



28. ábra: Határidős áru forgalmi megoszlása (2021. február)



29. ábra: Határidős áru forgalmi megoszlása (2021. január - február)



Háztartások  
100,0%