

An illustration of a hand in a blue sleeve holding a green ribbon. The ribbon is being pulled down towards a cluster of other colored ribbons (orange, blue, red, purple) below. The background is a light yellow grid.

**BÉT XTEND**

KÖZÉPVÁLLALATOKRA KALIBRÁLVA

**Növekedjen velünk!**

## Mit nyújt az Xtend a középvállalatok számára?

A Budapesti Értéktőzsde (BÉT) 2017-ben induló piaca, az Xtend a közepes méretű vállalkozások növekedési terveit támogatja.

### Nemzeti Tőzsdefejlesztési Alap

A 2017-ben induló tőkealap magánbefektetőkkel közösen olyan vállalkozások részére nyújt tőkét, melyek vállalják a megjelenést a BÉT Xtend piacán, továbbá a felkészülést a tőzsdei részvénykibocsátásra. A tőkealap jellemző befektetési mérete 1 milliárd forint, amiért kisebbségi részesedést szerez az adott vállalkozásban.

### Előnyös adózás

Az Xtenden jegyzett társaság részvényeit tartós befektetési számlára lehet helyezni. Amennyiben a tulajdonos a tartós befektetési számlán felhalmozott befizetett összeget és hozamot legalább öt évig nem vonja ki, abban az esetben az ötéves időszakt követően a teljes állományhoz adómentesen juthat hozzá.

### Befektetői bizalom

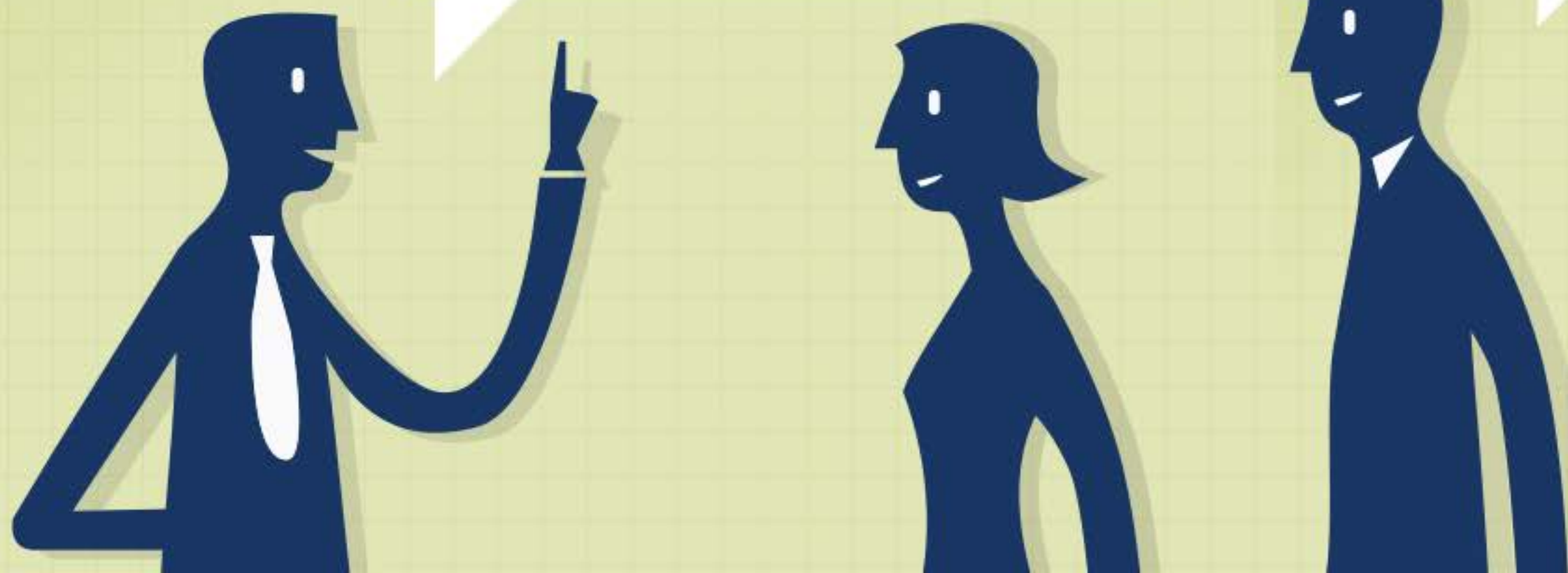
A tőzsdei bevezetés az Xtend piacon nyilvános tranzakció nélkül is megtörténhet, jellemzően zártkörű tőkebevonást követően. A társaságnak lehetősége nyílik arra, hogy így megismerkedjék a nyilvános működéssel, és később sikeresen szólíthassa meg a befektetőket egy nyilvános részvénykibocsátás alkalmával.

### Növekedés

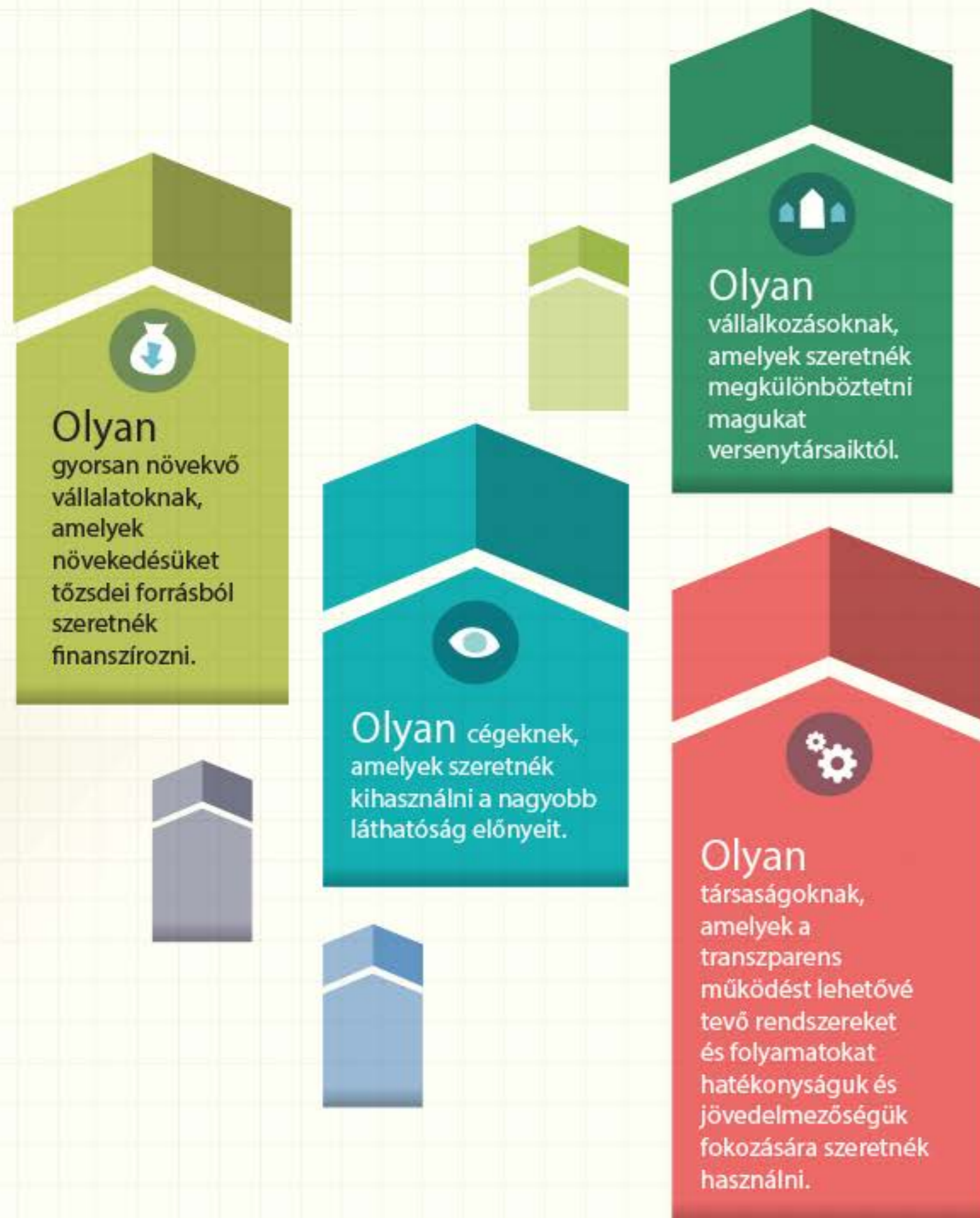
Az Xtend piac azon nyilvános működésre már érett közepes méretű vállalkozások számára ideális, amelyek komoly növekedést terveznek az elkövetkezendő években, és ehhez külső finanszírozást vennének igénybe.

### Befektetői kör

A BÉT új piacán a vállalatok elérhetik azokat a befektetőket, akik dinamikusan növekvő vállalatokba szeretnének befektetni.



## Milyen cégeknek érdemes az Xtendet választani?



## Hogyan lehet az Xtend piacra lépni?

### BEVEZETÉSI KRITÉRIUMOK

Auditált beszámoló; szerződés egy kijelölt tanácsadóval.  
5 millió euró kibocsátási összérték alatt a kibocsátási tájékoztató helyett elegendő információs dokumentumot elkészíteni.

### FŐBB TÁJÉKOZTATÁSI KÖTELEZETTSÉGEK

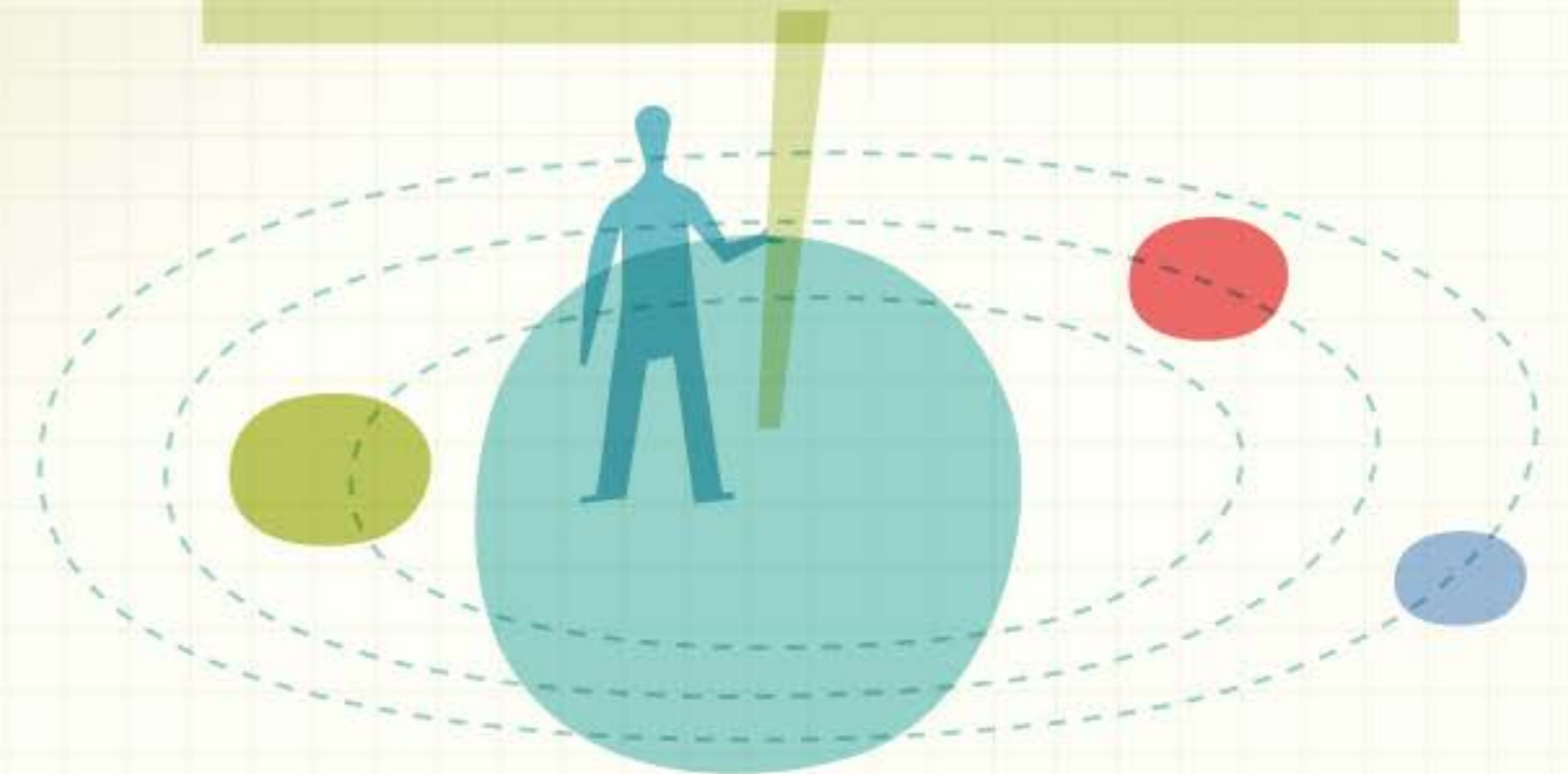
Éves auditált beszámoló; féléves beszámoló; rendkívüli tájékoztatási kötelezettség.

### ENGEDÉLYEZÉS

A vállalat részvényeinek bevezetése előtt a BÉT dönt az információs dokumentum elfogadásáról, és a szabályoknak történő megfelelés esetén engedélyezi a piacra lépést. A BÉT piacüzemeltetőként egyszerre védi a kibocsátók és a befektetők érdekeit, támogatja a piacra való belépést.

### KIJELÖLT TANÁCSADÓK

A kijelölt tanácsadók (Nomadok) a tőzsdei bevezetés előtt és után is támogatják a kibocsátókat, valamint a befektetők számára is biztosítékkal szolgálnak.



## Az Xtend piac sajátosságai

A kibocsátók részvényei IPO-val vagy technikai bevezetéssel jelenhetnek meg a piacon.

A BÉT fő piacával megegyező kereskedési rendszer és kereskedési szabályok, valamint az elszámolás és a piacmonitoring is a megszokott módon történik. A kibocsátók által teljesítendő rendszeres és rendkívüli tájékoztatási kötelezettségek is hasonlóak.

5 MILLIÓ

### A BÉT TERVEI SZERINT A SZABÁLYOZOTT PIACHOZ KÉPEST AZ ÚJ PIAC KÖNNYÍTÉSEKET, ELŐNYÖKET NYÚJT A KKV-KNAK:

Ötmillió eurós kibocsátási összérték alatt nem szükséges a Magyar Nemzeti Bank által elfogadott kibocsátási tájékoztató, elegendő az információs dokumentum.

A kibocsátók a pénzügyi jelentéseiket egyszerűsített tartalommal publikálhatják, nincs kötelező IFRS.

Az Xtend piac díjai jelentősen alacsonyabbak a szabályozott piac tarifáinál.

## A kijelölt tanácsadók (Nomadok) szerepe

### Átvilágítás

A Nomad átvilágítja a kibocsátót annak érdekében, hogy meggyőződhessen róla: a kibocsátó képes megfelelni az Xtend szabályzatának.

### Közreműködés az információs dokumentum elkészítésében

A kijelölt tanácsadó támogatja a kibocsátót az Xtend piacra lépéshez szükséges, a befektetőket megfelelően informáló információs dokumentum elkészítésében.

### Kibocsátó monitorozása és támogatása

A Nomad együttműködik a kibocsátóval annak érdekében, hogy a társaság képes legyen a nyilvános működésre.

### Nyilatkozat

A kijelölt tanácsadó a kibocsátó Xtend piacra történő lépését megelőzően nyilatkozik: a kibocsátót alkalmasnak találja arra, hogy megfeleljen az Xtend piac szabályzata által előírt követelményeknek.

### Tanácsadás a tranzakciós ár meghatározásában

A Nomad tanácsot ad a társaságnak a tranzakciós ár meghatározásában.



# A TŐZSDEI JELENLÉT ELŐNYEI

## FORRÁSBEVONÁS

A nyilvános tőkepiaci forrásbevonás, azaz a részvénykibocsátás jelentősen növeli a vállalat finanszírozási mozgásterét is. A bevont forrás segítségével a társaság gyorsabban tud növekedni.



## JAVULÓ HATÉKONYSÁG

A folyamatos nyilvános piaci megmérettetés megköveteli a nagyobb pénzügyi fegyelem kialakítását, ami pozitívan hat a társaság hatékonyságára.



## RUGALMAS CÉGELADÁS

A nyilvános piacra lépés elsődleges célja gyakran nem a forrásbevonás, hanem az, hogy az eredeti tulajdonosok egy meghatározott mértékű tulajdonosi részesedést értékesítsenek. Valamennyi értékesítési mód közül a nyilvánossá válás, nyilvános értékesítés (idegen szóval Initial Public Offering – IPO) adja a legnagyobb rugalmasságot a tulajdonosoknak.



## VEZETŐK, MUNKATÁRSAK MOTIVÁLÁSA

A nyilvános piaci jelenlét lehetőséget ad a vállalatoknak, hogy vezetőik, munkavállalóik részére részvényalapú ösztönző programokat (részvényopciók, kedvezményes részvényvásárlási program, munkavállalói résztulajdonosi program, azaz MRP), a cég teljesítményéhez kötött ösztönzési rendszereket alakítsanak ki.



## FORGALOMKÉPESSÉG

A cég tőkepiaci megmérettetése azt is eredményezi, hogy folyamatosan rendelkezésre áll információ arra vonatkozóan, mekkora értéket tulajdonítanak a befektetők a vállalatnak. A nyilvános piac folyamatos cégértékelést közvetít a leghitelesebb forrásból: a piactól.



## ERŐSÖDŐ MÁRKANÉV

A piacra lépésnek köszönhetően jelentősen növekszik a cég ismertsége, erősödik a márkanev. A tőzsdén lévő vállalatokkal a média szinte naponta foglalkozik, így könnyebb elhelyezni a sajtóban a legfontosabb üzeneteket.



## KEDVEZŐBB HITELFELVÉTELI LEHETŐSÉGEK

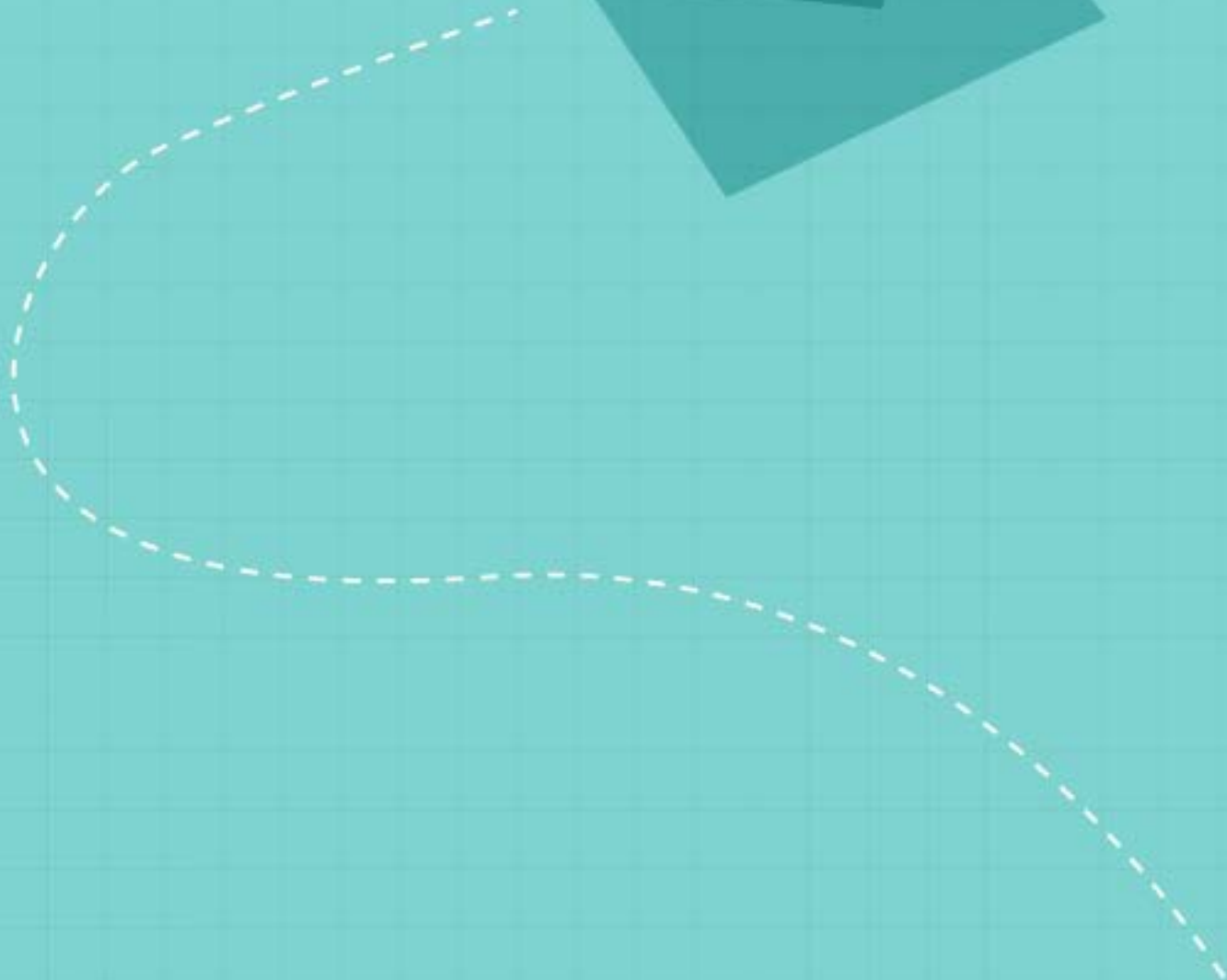
Erősödik a cég iránti bizalom a hitelintézetek körében, így az további hitelt tud felvenni, és azt várhatóan kedvezőbb feltételekkel tudja megkapni.



## ÜZLETI BIZALOM NÖVEKEDÉSE

A nyilvános működés komolyan növeli a cég üzleti partnereinek bizalmát, s ez javítja versenyhelyzetüket saját piacukon. Egy nyilvánosan működő cég számára olyan kapuk nyílhatnak meg, amelyeken korábban nem volt lehetséges az átjárás.

Lépjön kapcsolatba  
szakértőinkkel!



<https://www.bet.hu/xtend/>



[xtend@bse.hu](mailto:xtend@bse.hu)